

Allgäu®

UNTERKÜNFTE UND GESUNDHEITSEINRICHTUNGEN 2026

Herzliche Gastgeber

Scheidegg
SCHEFFAU

SONNENTERRASSE ÜBERM BODENSEE | 600 – 1.000 m ü. NN

Heilklimatischer Kurort Premium Class und Kneippkurort im Allgäu

Grüß Gott in Scheidegg





HERZLICHE GASTGEBER



GASTGEBER AUF EINEN BLICK	5
GASTGEBERANZEIGEN	8
HINWEISE	40



SCHEIDEGG ERLEBEN

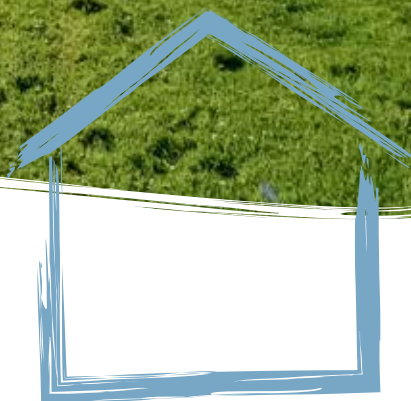
ALLGÄU-WALSER-PASS	29
--------------------	----

GESUNDES SCHEIDEGG



GLUTENFREI IN SCHEIDEGG	31
KLINIKEN, THERAPEUTEN UND HEILPRAKTIKER	32

Herzliche Gastgeber



Bei uns in Scheidegg findet jeder die Unterkunft, die am besten zu den eigenen Bedürfnissen passt: Ob Hotel mit Wellnessbereich, Pension mit Frühstück oder ein Aufenthalt in einer der gemütlichen Ferienwohnungen – unsere herzlichen Gastgeber freuen sich darauf, Sie zu begrüßen und Ihnen einen unvergesslichen Urlaub zu bescheren.

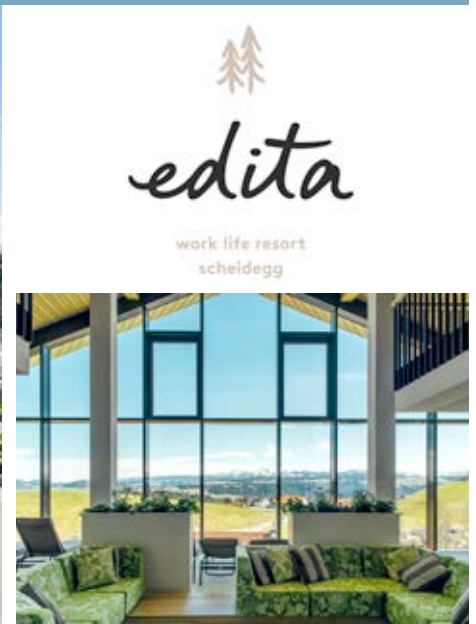
	Ortsteil	Zimmer und Appartements				Preise € DZ pro Pers./Tag	Ferienwohnungen		Preise € pro Whg./Tag	Piktogramme	Anzeige s. Seite
		EZ	DZ	MBZ	App.		FeWo	Personen			
HOTELS											
★★★★ Hotel edita www.hotel-edita.com	Scheidegg	21	66	4	6	ab 86,00			1-2	8	
★★★★ Panoramahotel Schönblick www.schoenblick.at	Eichenberg (A)	14	10	8		ab 111,00		ab 122,00	1-2	11	
Hotel Allgäu Garni www.hotel-allgaeu-garni.de	Scheidegg	6	4	5	3	ab 52,00	3	2-7	ab 144,00	1-2	13
Hotel Alpenrose www.alpenrose-scheidegg.de	Scheidegg	1	6			ab 55,00				1-2	13
Hotel Bergblick www.gaestehaus-bergblick.de	Scheidegg	4	8	2	1	ab 79,00				1-2	9
Berger´s Bergsicht www.bergers-bergsicht.de	Scheffau	4	20	2	3*	ab 59,50 *3 Baumhaus-Lodge ab 199,00				1-2	11
Hotel Birkenmoor www.hotel-birkenmoor.de	Scheidegg	3	12		1	ab 75,00				1-2	12
Landhotel Herzberger Zimmer & Ferienwohnungen www.landhotel-herzberger.de	Scheidegg		10		3	ab 79,00	5	1-7	ab 99,00	1-2	12
Hotel Post www.hotelpost-scheidegg.de	Scheidegg	2	8	4		ab 60,00				1-2	13
ZUM HIRSCHEN, hotel & gasthaus beim stöckeler www.zumhirschenscheidegg.de	Scheidegg	2	6	3		ab 80,00				1-2	10
GÄSTEHÄUSER, PENSIONEN											
P★★★★ Gästehaus Reichart-Künzel www.gaestehaus-reichart.de	Lindenau		6			ab 46,00				1-2	14
Gasthof/Pension Hirsch www.gasthof-pension-hirsch.de	Hagspiel		3	3	2	ab 49,00	3	2-5	ab 65,00		14
Pension & Gasthof Berggasthof Stadler www.der-berggasthof.com	Möggers (A)		7	3		ab 65,00	2	2-4	ab 85,00		14
PRIVATZIMMER											
Landhaus Hummel landhaus.hummel@t-online.de	Scheidegg	1	3			ab 45,00				1-2	14
FREIZEITHAUS, FERIEHHÄUSER											
Freizeithaus Allmannsried www.freizeithaus-allmannsried.de	Allmannsried		10	3		ab 49,00	2	2	ab 66,00	1-2	15
Ferienhaus Haus Blauberg www.haus-blauberg.de	Scheidegg						1	2-8	ab 110,00/ Haus/Tag		15
Ferienhaus/Chalet Haucke www.allgaeu-ferienhaus-scheidegg-scheffau.de	Scheffau						1	4	ab 90,00		15
FERIENWOHNUNGEN											
2F★★★★ Bioland Ferienhof Baur www.biolandhof-baur.de	Scheffau						2	1-4	ab 130,00		17
1F★★★★ Ferienhaus Blümele www.heimatel.com	Scheidegg						7	1-6	ab 60,00		16

	Ortsteil	Zimmer und Appartements				Ferienwohnungen		Preise € DZ pro Pers./Tag	Piktogramme	Anzeige s. Seite
		EZ	DZ	MBZ	App.	FerWo	Personen			
FERIENWOHNUNGEN										
1F ***** Bodensee Residenz Allgäu www.heimatel.com	Scheidegg							ab 100,00	1-2 GF	16
2F ***** Allgäuer Biolandhof Heim www.allgaeuer-biolandhof.de	Scheffau					2	2-5	ab 95,00	1-2	17
2F ***** Bei d' Kathi www.kathi-forst.de	Forst					2	2-5	ab 110,00	GF	17
2F ***** / 2F ***** Lindenhof fewos & chalets www.lindenhof-briegel.de	Lindenau/Bühl					4	2-6	ab 70,00		18
1F ***** Tilia-Domizil www.tilia-domizil.de	Lindenau					1	1-4	ab 129,00		18
1F ***** Ferienwohnung Achberger www.ferienhof-achberger.de	Rickenbach					1	4	ab 65,00		20
2F ***** Ferienhof Achberger www.achberger-ferienhof.de	Rickenbach					2	4-5	ab 70,00		20
1F ***** Ferienwohnung Alpenpanorama-Unterstein www.ferienwohnung-teiber.de	Unterstein					1	2-7	ab 90,00	GF	20
1F ***** Ferienwohnung Haus Forster www.haus-forster.de	Scheidegg					1	1-4	ab 65,00	GF	20
2F ***** Ferienwohnungen Hartmann www.hartmann-scheidegg.de	Scheidegg					2	2-3	ab 65,00	GF	18
1F ***** Ferienwohnung Hieble www.ferienwohnung-hieble.de	Böserscheidegg					1	2	ab 60,00	GF	20
1F ***** Ferienwohnung Holderied holderied.r@gmx.de	Scheidegg					1	2	ab 59,00		20
1F ***** Ferienwohnung Kaiser www.fewo-uta-kaiser-am-kneipp-park.de	Scheidegg					2	1-4	ab 75,00	GF	21
3F ***** Ferienwohnungen – Ferienhof Mangold www.ferienhofmangold.de	Forstenhäuser					3	2-5	ab 70,00	GF	19
1F ***** / 1F ***** Ferienwohnungen Müller www.fewo-mueller-scheffau.de	Scheffau					2	2-4	ab 48,00		21
1F ***** Ferienwohnung Pickenhan www.ferienwohnung-pickenhan.jimdo.com	Scheidegg					1	1-5	ab 80,00	1-2	21
1F ***** Ferienwohnung Rädler Haus Seeblick www.hausseeblickscheidegg.de	Scheidegg					1	1-4	ab 63,00	1-2 GF	21
2F ***** Ferienwohnung Haus Rosi www.haus-rosi-scheidegg.de	Scheidegg					2	2-4	ab 65,00	GF	19
1F ***** Ferienwohnung Schröter www.in-scheidegg.de	Scheidegg					1	2	ab 74,00		21
1F ***** Ferienwohnung Sulzbergblick sulzbergblick@t-online.de	Lindenau					1	1-4	ab 77,00		21
3F ***** Ferienwohnung Zürn www.ferienwohnung-zuern.de	Allmannsried					3	2-5	ab 60,00	GF	22
5F ***** Ferienwohnungen KATI www.fewo-kati.de	Scheidegg					5	1-6	ab 50,00	1-2 GF	22
1F ***** Ferienwohnung Haus am Kurpark www.hausamkurpark-scheidegg.de	Scheidegg					1	2-3	ab 57,00		22
2F ***** Ferienwohnungen – Ferienhof Reichart www.ferienhof-reichart.eu	Unterstein					2	1-5	ab 65,00	GF	22
Ferienwohnungen Alte Sennerei www.sennerei-unterstein.de	Unterstein					2	1-6	ab 44,00		22

	Ortsteil	Zimmer und Appartements				Ferienwohnungen		Preise € DZ pro Pers./Tag	Piktogramme	Anzeige s. Seite	
		EZ	DZ	MBZ	App.	Ferienwohnungen	Personen				
FERIENWOHNUNGEN											
Ferienwohnung Buring carmen.shu@arcor.de	Unterstein							1 5	ab 60,00		22
Ferienwohnungen Ellerhof www.landhotel-ellerhof.de	Hagspiel							5 1-5	ab 65,00		23
Ferienwohnungen „Häfele“ www.landhotel-herzberger.de	Scheidegg							5 1-7	ab 99,00/ Pers./Tag		12
Landhaus am Hammerweiher www.landhaus-wiese.de	Scheidegg							2 2-4	ab 35,00		23
Ferienwohnung Hörburger www.ich-will-fliegen.de	Allmannsried							1 2-5	ab 65,00		23
Ferienwohnungen Kofron www.ferienwohnung-kofron.de	Scheidegg							3 1-7	ab 46,00/ Pers./Tag		23
Ferienwohnung Haus Lindenau www.haus-lindenau.de	Lindenau							1 2	ab 60,00		23
Gästehaus Lindenhof harald.raedler@gmx.de	Buflingsried							3 2-6	ab 47,00		24
Ferienwohnungen Haus Marianne www.hausmarianne.de	Scheffau							4 2-6	ab 38,00		19
Ferienwohnungen Haus Matthias www.haus-matthias.de	Oberstein							5 1-5	ab 45,00		24
Gästehaus Montfort montfortscheidegg@gmx.de	Scheidegg	1							ab 37,00		24
Ferienwohnung Stadler www.der-berggasthof.com	Möggers (A)							2 2-4	ab 85,00		14
Ferienwohnung Vogler www.vogler-scheidegg.de	Scheidegg							1 2-4	ab 59,00		24
Ferienwohnung Zeh marstaller_zeh@t-online.de	Scheidegg							1 1-2	ab 43,00		24

FERIENWOHNUNGEN ROSENALM											
Rosenalm App. 166, Christa Bierbichler-Ehler bierbichler@freenet.de	Scheidegg							1 1	ab 60,00		25
Straßer´s Ferienwohnung Dahoam, App. 56 www.ferienwohnung-dahoam-scheidegg.de	Scheidegg							1 1-4	ab 70,00		25
Rosenalm, App. 5, Dreizwergestube melaniek1986@web.de	Scheidegg							1 1-3	ab 70,00		25
Ferienwohnung Margret maegg@web.de	Scheidegg							1 1-4	ab 52,00		25
Rosenalm, App. 79, Maria Musig musig@pcmusig.de	Scheidegg							1 2-3	ab 40,00		25
Rosenalm Scheidegg www.rosenalm.de	Scheidegg							25 1-8	ab 70,00		25

WOHNMOBILSTELLPLÄTZE											
Wohnmobilstellplatz Scheidegg „am Hammerweiher“ www.scheidegg.de	Scheidegg								ab 20,50 (Fahrzeug/Tag, inkl. Kurbeitrag für 2 Pers.)		26
Wohnmobilstellplatz Scheidegg „beim Uli“ www.wohnmobilstellplatz-scheidegg.de	Scheidegg								ab 16,00 € (Fahrzeug/Tag, zzgl. Kurbeitrag, Strom, Frischwasser)		27



“edita” – Ein Hotel so vielfältig wie seine Gäste

Zimmer

- 93 Zimmer und Suiten 18–60 m²
- Barrierefrei
- Badezimmer mit begehbare Dusche, teils Badewanne und Gäste-WC

Restaurant

- Täglich geöffnet; um Reservierung wird gebeten.
- Große Panorama-Außenterrasse
- Regionale frische Küche, gepaart mit Allgäuer Gastfreundschaft (auch glutenfrei)
- Private-Dining-Room
- Sonntags Langschläfer-Frühstück

Bar & Lounge

- Mo.–Sa. geöffnet von 16:00–00:30 Uhr / Sonntag geschlossen
- Longdrinks & Cocktails
- Bistrokarte für den kleinen Hunger
- Lounge Terrasse mit Bergblick

Veranstaltungsräume

- Ob Vorstandstagung oder Hochzeit, ob Candle-Light-Dinner oder Staatsbankett
- Bis zu 7 Tagungs- und Veranstaltungsräume von 30 m² bis 130 m²
- Eigener Buffet-Pausenbereich
- Alle Räume sind mit Tageslicht durchflutet
- Modernste Tagungs-Technologie
- Für jeden Anlass haben wir die passende Location für Sie

Wellnessbereich

- Finnische Sauna, Bio-Sauna, Infrarot-Sauna, Textilsauna
- Dampfbad
- Ruhebereich auf 2 Ebenen mit atemberaubendem Panoramablick
- Fitnessraum mit neusten TechnoGym-Geräten
- Yoga- und Gymnastikraum
- Massage und Beauty-Spa Bereich
- Individuelle Fitnesskurse mit Vaha Spiegel
- Whirlpool auf Dachterrasse
- 19x6m Infinity Innen- und Außenpool
- Private Chalet-Saunen

Mobilität

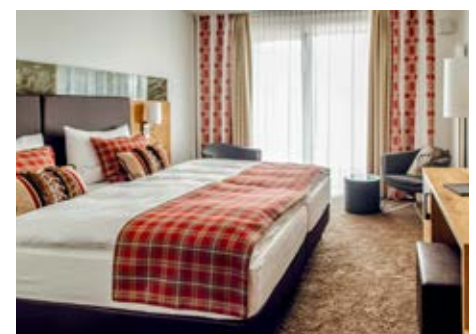
- Großzügige Tiefgarage
- Carport
- E-Ladestationen / Tesla Ladestationen
- Fahrradraum, Skiraum

Das Team vom Hotel “edita” freut sich auf Ihren Besuch!

edita Work Life Resort

Am Hammerweiher 3
88175 Scheidegg
Tel. 08381 912320
info@hotel-edita.com
www.hotel-edita.com

21 EZ | 66 DZ | 6 Suiten
ab 86,00 € (Pers./Tag)



HOTEL BERGBLICK

GF



Erholungs- & Aktivurlaub

**Gemütlich wohnen**

- Ruhige, sonnige Südlage am Ortsrand mit freiem Blick in die Allgäuer Berge
- Komfortable, gemütliche Allergikerzimmer im Allgäuer Stil. DZ mit Balkon oder Terrasse zur Südseite mit Bergblick.

Super frühstücken

- Reichhaltiges (auch glutenfreies) Frühstücksbuffet mit vorwiegend regionalen Produkten
- großzügiger Buffetraum

Massagen und Naturkosmetik

Einfühlsame und fachkompetente Behandlungen werden von den Gastgebern Josef Tronsberg (Sport-Physiotherapeut) und Helga Tronsberg (Kosmetikerin) durchgeführt.

Weitere Leistungen

- Motorradfahren (herrliche Touren mit Tipps vom Hausherrn)
- Große Liegewiese mit Blick in die Berge
- Trockenraum, Trockenständer für Kleidung
- Parkplätze am Hotel
- Wachsraum mit Skihalterung
- Dart- und Billardraum
- Belebtes Wasser nach der Grandertechnik im ganzen Haus
- **Langlaufloipe, Golfplatz, Wanderwege, Radwege direkt am Haus**
- freies WLAN

**Ihre nachhaltige Erholung ist unser Wunsch.
Wir freuen uns auf Sie.**

Herzlichst, Ihre Gastgeberfamilie Tronsberg

Familie Helga und Josef Tronsberg

Am Brunnenbühl 12
88175 Scheidegg
Tel. 08381 7291
Fax 08381 5464
info@gastehaus-bergblick.de
www.gastehaus-bergblick.de

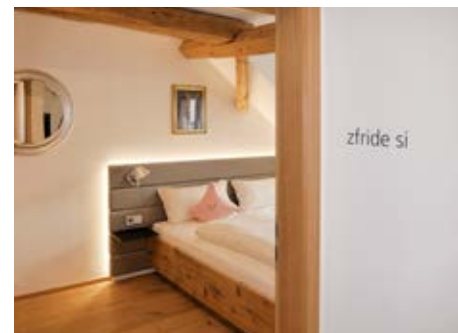
4 EZ | 8 DZ | 2 MBZ
ab 79,00 € (Pers./Tag)
1 App., 2 Pers.
ab 90,00 € (Tag)



ZUM HIRSCHEN, HOTEL & GASTHAUS BEIM STÖCKELER



ZUM HIRSCHEN
hotel & gasthaus beim stöckeler



Verbringen Sie genussvolle Stunden im Gasthaus und besuchen Sie unser Hotel

Zum Hirschen – Hotel

Wir freuen uns, Sie in unserem Hotel begrüßen zu dürfen. Wir liegen in der Ortsmitte von Scheidegg und bieten mit bis zu 26 Betten einen optimalen Ausgangspunkt für jeden, der im Dreiländer-Eck etwas Zeit verbringen möchte. Unsere Zimmer sind zum Verweilen eingerichtet und strahlen in gemütlichem Allgäuer Charme.

Mit dem Aufzug erreichen Sie bequem das 1. Obergeschoss. Dort befinden sich auch vier barrierefreie Zimmer. Eines davon ist für Rollstuhlfahrer geeignet. Unsere Badezimmer sind alle mit einer begehbaren Dusche ausgestattet.

Frühstücken Sie in einem sonnendurchfluteten Raum bei leckeren Besonderheiten aus unserer Region. Das Scheidegger Quellwasser aus'm Brunna erfrischt zu jeder Tageszeit. Selbstverständlich finden Sie in unseren Zimmern einen Föhn, Handtücher, TV, Telefon und WLAN.

Gasthaus beim Stöckeler

Der Chef persönlich zaubert mit seinem Team für Sie Erlesenes, Saisonales und Gutbürgerliches mit viel Liebe zum Detail. Lassen Sie sich verwöhnen und genießen Sie die heimelige Atmosphäre der Allgäuer Stuben. Das freundliche Serviceteam begleitet Sie durch Ihre Zeit bei uns und steht Ihnen selbstverständlich mit Rat und Tat zur Seite.

Öffnungszeiten im Gasthaus
Donnerstag bis Montag von 11:00–14:00 Uhr u. 17:30–23:00 Uhr
warme Küche 11:30–13:45 Uhr und 17:30–21:00 Uhr

Dienstag und Mittwoch Ruhetag

Tradition des Hauses

Seit über 300 Jahren pflegt man Gastfreundschaft im Hirschen. Wir, die Familie Stöckeler, heißen Sie bereits in der vierten Generation willkommen! Mit der familiären Atmosphäre und der Pflege unserer Kultur haben wir in unserem Haus eine Verbindung zwischen Tradition und Moderne geschaffen.

Buchen Sie Ihre Zimmer oder reservieren Sie einen Tisch zum gemütlichen Verweilen.

Erleben Sie uns, lernen Sie uns kennen:
www.zumhirschenscheidegg.de

Ihre Familie Stöckeler

Markus Stöckeler

Kirchstraße 1
88175 Scheidegg
Tel. 08381 2119
Fax 08381 2116
info@zumhirschenscheidegg.de
www.zumhirschenscheidegg.de

2 EZ | 6 DZ | 3 MBZ

EZ: 110,00–120,00 € (Pers./Tag)

DZ: 80,00–135,00 € (Pers./Tag)

MBZ: 58,00–140,00 € (Pers./Tag)



„Lond nas schmecke und sind gern do“



PANORAMAHOTEL SCHÖNBlick ★★★

Genussvolles Verweilen über dem Bodensee

Erleben Sie familiären Hotelkomfort auf 4-Sterne Niveau mit Ausblick über das schwäbische Meer. Unsere großzügigen Hotelzimmer bieten seeseitig allesamt einen Balkon und komfortable Einrichtung. Das reichhaltige Frühstück beinhaltet die Köstlichkeiten unserer Region und kann auf der Panoramaterrasse genossen werden.

Haubenküche- à la Carte oder Halbpension

Sie können in unserem hauben-prämierten Restaurant zwischen à la Carte oder Halbpension wählen und dabei die eindrucksvollen Sonnenuntergänge bewundern. Wir bieten gutbürgerliche und kreative Küche mit vorwiegend regionalen Produkten von unseren zahlreichen Partnerbetrieben.

Wein- und Käsekeller

Der Weinkeller ist das heimliche Schmuckstück des Hauses und beherbergt die besten Weine des Bodenseeraumes, sowie internationale Klassiker. Die Weine werden persönlich vom Chef- und Weinakademiker ausgewählt.

Hallenbad Sauna und Liegewiese

Der Wellnessbereich mit Hallenbad, Sauna und Dampfbad lädt zum entspannen ein und bietet ebenso Seeblick. Besonders die ruhige Liegewiese garantiert Erholung.

Panoramalage

Unser Hotel liegt 400m über dem Bodensee im beschaulichen Eichenberg zwischen Scheidegg und Bregenz. Hier haben Sie eine ideale Ausgangsposition die Bodenseeregion zu erkunden, oder die Natur und Ruhe am Pfänderstock zu genießen.

Seminarraum

Wir verfügen über einen modernen Seminarraum, der die optimale Atmosphäre für bis zu 20 Teilnehmer ermöglicht.

Hotel Restaurant Schönblick

Schönblick Hehle OG
Dorf 6
6911 Eichenberg, Österreich
Tel. +43 5574 45965-0
hotel.schoenblick@schoenblick.at
www.schoenblick.at

14 DZ | 10 MBZ | 8 App.

DZ: **111,00–145,00 €** (Pers./Tag)

im EZ: **130,00–251,00 €** (Tag)

MBZ: **ab 120,00 €** (Pers./Tag)

App: **ab 122,00 €** (Pers./Tag)

Kinderfixpreise:

bis 7 Jahre 30,00 € pro Kind

bis 14 Jahre 52,00 € pro Kind



BERGER'S BERGSICHT by edita

GF

Als charmantes Naturhotel bieten wir nicht nur den idealen Rahmen für Seminare, sondern auch einen perfekten & komfortablen Aufenthalt für Sie und Ihre Familie. Jeden Morgen erwartet Sie ein reichhaltiges Frühstück mit frischen, regionalen Produkten, das Sie in dem heimeligen Frühstücksraum genießen können. In unserer Schmankerl-Ecke mit Selfservice haben Sie 24 Stunden am Tag die Möglichkeit, sich selbst kulinarisch mit warmen Gerichten, Snacks und Getränken zu verwöhnen!

Wohlfühl-Übernachtung: Unsere 26 neu renovierten Zimmer bieten modernen Komfort – von Einzelzimmern bis zu geräumigen Familienzimmern. Jeder Gast findet die passende Unterkunft für einen entspannten Aufenthalt.

Baumhaus-Lodge – ein besonderes Erlebnis: Übernachten Sie in unseren Baumhaus-Lodges und genießen Sie den einzigartigen Blick auf die Allgäuer Alpen. Hier erleben Sie Naturverbundenheit auf eine unvergessliche Art & Weise.

Vielfältige Freizeitmöglichkeiten: Nach einem erfolgreichen Seminartag können Sie im Erlebnishaus mit Kegelbahn, Billardtisch und Aufenthaltsraum den Tag ausklingen lassen. Für Entspannung sorgen auch der Naturschwimmteich, die Boccia-Bahn, der Pickleball-Platz und zwei Außensaunen mit Ruheräumen.

Natur und Aktivität: Nutzen Sie den Aktivplatz für sportliche Betätigung oder verbringen Sie gemütliche Abende an einem unserer Grillplätze im Freien.

Entdecken Sie unseren Tagungsraum inmitten der Natur, ein idealer Rückzugsort für Tagungen und Seminare:

Der lichtdurchflutete Tagungsraum „Borstengras“ bietet Platz für bis zu 25 Personen und schafft die perfekte Atmosphäre für kreatives Arbeiten. Umgeben von der ruhigen Natur können Sie hier konzentriert neue Ideen entwickeln. Erleben Sie Entspannung, Aktivität und Natur an einem perfekten Rückzugsort, der Ihnen den idealen Rahmen für Seminare oder eine besondere Auszeit bietet.

Berger's Bergsicht

Naturhotel & Baumhaus-Lodge
Scheffau 33
88175 Scheidegg
info@bergers-bergsicht.de
www.bergers-bergsicht.de

4 EZ | 20 DZ | 2 MBZ

59,50–124,50 € (Pers./Tag)

3 Baumhaus-Lodge, 1–4 Pers.

ab 199,00 € (Lodge/Tag)



HOTEL GARNI BIRKENMOOR



Ankommen, Durchatmen und Wohlfühlen Im Erwachsenen-Hotel Birkenmoor

Willkommen im Hotel Birkenmoor – Ihrem kleinen Rückzugsort im Herzen von Scheidegg. Hier, umgeben von der unberührten Natur des Allgäus, erwartet Sie ein Ort der Ruhe und Entspannung. Wenn die ersten Sonnenstrahlen am Morgen die Bergwelt erhellen und unser weitläufiger Garten zum Verweilen einlädt, wissen Sie, dass ein ganz besonderer Tag vor Ihnen liegt.

Unsere Annehmlichkeiten für Sie:

- Komfortable Doppelzimmer mit Balkon oder Terrasse, um die Bergwelt zu genießen
- Eine wohltuende Sauna für entspannende Momente
- Erfrischung und Erholung in unserer Salzgrotte
- Ein beheiztes Schwimmbad für Badefreuden das ganze Jahr
- Eine ruhige Liegewiese und ein großer Garten zum Abschalten und Auftanken
- Selbstbedienungsküche für Ihre Flexibilität
- Ein gemütlicher Aufenthaltsbereich, um sich nach einer Wanderung zu entspannen
- Reichhaltiges Frühstücksbuffet mit regionalen Produkten, auch glutenfrei auf Wunsch

Für Aktivurlauber

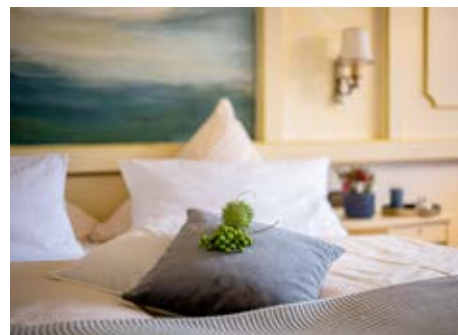
Unser Hotel ist der ideale Ausgangspunkt für alle, die das Allgäu aktiv erleben wollen. Ob Sie Rad fahren, wandern oder die Umgebung auf winterlichen Pfaden erkunden möchten – bei uns finden Sie die perfekte Basis.

Bitte beachten Sie, dass wir ein reines Erwachsenenhotel (>15 Jahre) sind, um Ihnen eine Entspannungsoase in unserem kleinen Hotel mit großem Naturgarten gewährleisten zu können.

Kirsten Mende & Bodo Hartmann

Am Brunnenbühl 10
88175 Scheidegg
Tel. 08381 9200-0
info@hotel-birkenmoor.de
www.hotel-birkenmoor.de

3 EZ | 12 DZ | 1 App.
ab 75,00 € (Pers./Tag)



LANDHOTEL HERZBERGER GARNI ZIMMER & FERIENWOHNUNGEN



Entspannung und Wohlfühl

Ankommen – sich in familiärer Atmosphäre wohlfühlen. Verbringen Sie erholsame Urlaubstage in unseren Häusern.

„Im Landhotel“

- ruhige, zentrale Ortsrandlage
- behagliche Nichtraucherzimmer mit Dusche/WC, Balkon, kleine Küchenzeile
- Frühstücksbuffet (auch gluten- und laktosefrei)
- 3 Familienstudios (ca. 40 m²) Wohnbereich mit Kochnische und Schlafsofa, separates Schlafzimmer, ebenerdige Dusche
- bedingt rollstuhlgerecht

„Haus Häfele“

- 5 Ferienwohnungen für 1 bis 7 Personen (50 bis 130 m²)
- Komfortausstattung (Einbauküche, Fußbodenheizung, ebenerdige Dusche, Boxspringbetten, Satelliten-TV, WLAN)
- für Allergiker und bedingt für Rollstuhlfahrer geeignet

Besuchen Sie uns auf www.landhotel-herzberger.de oder schicken Sie uns eine E-Mail an info@landhotel-herzberger.de

Wir freuen uns auf Sie!
Rosemarie Wühler mit Team

Rosemarie Wühler

Bräuhausstraße 28
88175 Scheidegg
Tel. 08381 2563
info@landhotel-herzberger.de
www.landhotel-herzberger.de

10 DZ | 3 Familienstudios
79,00–99,00 € (Pers./Tag)

5 FeWo, 1–7 Pers.
ab 99,00 € (Whg./Tag)



HOTEL ALLGÄU GARNI ^{2F **** / 1F ***}

GF

Wir bieten Ihnen in gemütlich-familiärer und rauchfreier Atmosphäre:

- Zimmer | Apartments im Allgäuer Stil ausgestattet mit Dusche od. Badewanne/WC/Föhn, TV, W-Lan
- Die meisten Zimmer und Apartments haben Balkon / Terrasse
- Abwechslungsreiches Vital-Frühstück mit regionalen Produkten, auf Wunsch auch glutenfrei
- Schöne Liegewiese mit Panoramaausblick, Schachspiel und Tischtennis im Freien
- Benutzung der neugestalteten Sauna auf Anfrage
- Unser Haus befindet sich in absolut ruhiger landschaftlich reizvoller Lage am Ortsrand von Scheidegg, nur wenige Gehminuten vom Zentrum und den Kurkliniken entfernt
- Das Haus liegt direkt am Golfplatz, den Wander- und Radwegen sowie im Winter an den Langlaufloipen

Auf bald in Ihrem Hotel Allgäu Garni, Familie Herwig mit Team

Familie Herwig

Am Brunnenbühl 11
88175 Scheidegg
Tel. 08381 92562-0
Fax 08381 92562-50
info@hotel-allgaeu-garni.de
www.hotel-allgaeu-garni.de

6 EZ | 4 DZ | 5 MBZ
ab 52,00 € (Pers./Tag)

3 FeWo, 2–7 Pers.
ab 144,00 € (Whg./Tag)



HOTEL ALPENROSE

GF

Hotel Alpenrose gut schlafen & frühstücken – Tradition seit 1897

Wir, die Familie Holzhauer Senior, „Gastgeber aus Leidenschaft“, möchten Ihnen für Ihren wohlverdienten Urlaub eine zweite Heimat bieten.

Gönnen Sie sich ein paar schöne Urlaubstage in Scheidegg dem Premium Luftkurort im Allgäu, natürlich in der Alpenrose, familiär geführt mit den Annehmlichkeiten eines Traditionsenhauses. Auch als Geschäftsreisender haben Sie allen Komfort, den Sie brauchen. Natürlich WLAN im ganzen Haus kostenlos.

Unser Haus klein aber fein verfügt über 13 Betten, alle Hotelzimmer sind ausgestattet mit: Hochwertigen Boxspringbetten für gesunden Schlaf, tragbarer Ventilator auf dem Schreibtisch, LCD-TV, Zimmersafe, Dusche, WC, Föhn und Kosmetikspiegel, elektr. Rollläden, teils Minibar. Die Superior Zimmer verfügen über eine Sitzecke, vom Schlafzimmer getrennt, Minibar, 2 LCD-TV sowie 3 Kuschel Kissen.

WLAN, Parkplatz und Fahrradgarage sind kostenlos!
Das Frühstücksbuffet bietet Ihnen eine reichhaltige Auswahl. Glutenfrei auf Vorbestellung.

Wir freuen uns auf Sie! Ihre Fam. Holzhauer Senior

Familie

Holzhauer Senior

Rathausplatz 14
88175 Scheidegg
Tel. 08381 8309393
info@alpenrose-scheidegg.de
www.alpenrose-scheidegg.de

1 EZ | 6 DZ
EZ: 68,00–98,00 € (Pers./Tag)
DZ: 55,00–69,00 € (Pers./Tag)



HOTEL POST

GF A

Erbaut 1687 haben wir das Hotel Post mit neuen Zimmern und großzügigen Bädern, barrierefrei mit Aufzug, liebevoll umgebaut. Täglich reichhaltiges, regionales Frühstücksbuffet und nachmittags Café (auch gluten- und laktosefrei). Abends Teebuffet inkl.

Ausstattung: Boxspringbetten, Ventilator, Telefon, LCD-TV, W-LAN, Zimmersafe, Minibar, E-Rollläden, Dusche, WC, Föhn, Kosmetikspiegel, E-Ladestation, Ski- und Trockenraum, Fahrradraum, Aufenthaltsraum mit Getränkeautomat. Preis inkl. Frühstück.

2 EZ ab 89,00 € | 8 DZ ab 60,00 € | 4 MBZ | ab 52,00 € (Pers./Tag)

Familie Ina und Oliver Holzhauer

Kirchplatz 5, 88175 Scheidegg
Tel. 08381 8309272
info@hotelpost-scheidegg.de
www.hotelpost-scheidegg.de



PENSION & GASTHOF BERGGASTHOF STADLER

Herzlich willkommen in unserem familiengeführten Berggasthof in ruhiger Lage mit herrlichem Rundblick über den Bodensee und das Drei-Länder-Eck.

Erholen Sie sich in unseren sieben liebevoll eingerichteten Doppelzimmern und den drei Familienzimmern mit getrennten Schlafzimmern. Unsere Zimmer sind ausgestattet mit Dusche und WC, SAT-TV und Balkon. Außerdem können wir Ihnen zwei schöne Ferienwohnungen im Nebenhaus anbieten.

Genießen Sie auch die kulinarischen Köstlichkeiten aus unserer Küche – „Einfach mal gut essen!“

Wir freuen uns auf Ihren Besuch!
Familie Stadler

Familie Georg Stadler

Höflings 25
6900 Möggers, Österreich
Tel. +43 5573 82572
info@der-berggasthof.com
www.der-berggasthof.com

7 DZ | 3 Familenzimmer
65,00–76,00 € (Pers./Tag)

2 FeWo, 2–4 Pers.
85,00–110,00 € (Whg./Tag)
je weiterer Erwachsener
25,00 € pro Tag



GÄSTEHAUS REICHART-KÜNZEL P****

GF

Urlaub genießen mitten im Grünen, freie Südlage mit Panoramablick in die nahen Alpen. Idealer Ausgangspunkt für Wanderungen, Radtouren und Langlauf. Unser Haus verfügt über komfort. 2- und 3-Bett-Zimmer mit DU/WC, Wohncke, Flachbild-TV, z. T. mit Balkon. Reichhaltiges Frühstücksbuffet, glutenfreie Kost, spez. Angebote für Allergiker, Wintergarten, Aufenthaltsräume, Whirlpool, Aromabäder, Terrasse, Liegewiese. Neben schönem Bauernhof.

Familie Reichart-Künzel

Alt-Lindenau 1
88175 Scheidegg
Tel. 08387 429
Fax 08387 8258
info@gaestehaus-reichart.de
www.gaestehaus-reichart.de

6 DZ oder MBZ | ab 46,00 € (Pers./Tag)



GASTHOF/PENSION HIRSCH

Wir heißen Sie herzlich willkommen. Komfortable, geräumige Zimmer und Appartements (2–5 Pers.) mit Dusche/WC, TV und Südbalkon mit herrlichem Blick auf die Alpen. Außerdem erwarten Sie ein Hobby-Fitness-Raum, Swimmingpool im Freien, Kinderspielplatz, hauseigene Sauna usw. Unser Haus ist im Winter direkter Ausgangspunkt zu den ADAC-Langlaufloipen im Langlaufzentrum Hagspiel. Genießen Sie die gutbürgerliche Küche in unserem Gasthof!

Familie Gaby Nußbaumer

Hagspiel 6
88175 Scheidegg
Tel. 08387 451
Fax 08387 8208
info@gasthof-pension-hirsch.de
www.gasthof-pension-hirsch.de

3 DZ, 3 MBZ, 2 App. | ab 49,00 € (Pers./Tag)

3 FeWo, 2–5 Pers. | 65,00–85,00 € (Whg./Tag)



LANDHAUS HUMMEL

Ein herzliches Grüß Gott aus dem schönen Scheidegg im Allgäu!

Unsere kleine gemütliche Privatpension in ruhiger Ortsrandlage lädt Sie zum Verweilen ein. Das „Landhaus Hummel“ bietet ganzjährig ungetrübte ländliche und erholsame Atmosphäre. Vom gemütlichen Einbettzimmer und Etagedusche bis Doppelzimmer mit Dusche/WC, sowie reichhaltigem Frühstück im wohnlichen Aufenthaltsraum, bieten wir Ihnen zu jeder Zeit an. Nähere Auskunft erteilen wir gerne!

Wir freuen uns auf Ihren Besuch! Ihre Familie Durach

Helga Durach

Hummelweg 49 ½
88175 Scheidegg
Tel. 08381 1751
landhaus.hummel@t-online.de

1 EZ, 3 DZ | ab 45,00 € (Pers./Tag)



FREIZEITHAUS ALLMANNSRIED



Gruppenfreizeit, Seminare, Saunaabend, Workshop, Geburtstag oder Hochzeitsfest – wir bieten den passenden Rahmen. Wir haben 13 Zimmer mit Du/WC und 2 App. Zum Haus gehört auch eine Saunalandschaft mit Panorama-Lounge. Im rahmenlos verglasten „Weitblick“ tagen Sie mit ihrem Team auf hohem Niveau und herrlicher Perspektive, bis die Sonne Scheidegg vor einer spektakulärer Bergkulisse in goldenes Licht taucht. Verköstigung nach Ihren Wünschen.

10 DZ, 3 MBZ | 49,00–72,50 € (Pers./Tag)
2 FeWo, 2 Pers. | ab 66,00 € (Whg./Tag)

Freizeithaus Allmannsried
 Allmannsried 30
 88175 Scheidegg
 Tel. 08381 807313
 freizeithaus-allmannsried@
 dipm.de
 www.freizeithaus-
 allmannsried.de



FERIENHAUS HAUS BLAUBERG

Komfort mit Panoramablick

Ferienhaus auf großem Grundstück in unverbauter, sonniger Südlage am Ortsrand von Scheidegg mit traumhaftem Panoramablick über die Alpen. Auf 2 Etagen finden Sie eine gehobene Ausstattung und reichlich Platz für bis zu 8 Personen.

– Küche, 4 Schlafzimmer, 2 Wohnzimmer, 2 Bäder,
 großes Esszimmer, Kaminzimmer (offener Kamin)

– Sauna, große Sonnenterrasse, Carport

unter anderem:

– 3 Fahrräder, Waschmaschine, Trockner,
 Nespressomaschine (Pads kostenlos)

– 2 Flachbildschirme, Audioanlage

– Telefon (Festnetz, innerhalb Deutschland kostenfrei), WLAN

Die Kosten beinhalten:

– Heizung, Wasser, Strom, Kaminholz

– Bettwäsche, Handtücher, Saunatücher, Geschirrtücher

Haus Blauberg

Zur Schmalzgrube 6
 88175 Scheidegg
 Kontakt: Alexander Schmack
 Josef-Sterr-Straße 2
 81377 München
 Tel. 089 57955599
 info@haus-blauberg.de
 www.haus-blauberg.de

1 Ferienhaus, bis 8 Pers.
110,00–190,00 € (Whg./Tag)
 Haustiere auf Anfrage

HAUS
 BLAUBERG



FERIENHAUS/CHALET HAUCKE

Ruhig gelegenes, freistehendes 60-m²-Holzhaus auf 1000 m² Grundstück, mit liebevoll ausgestatteter Ambiente und großer, überdachter Terrasse. 6 km südlich von Scheidegg, 2 km bis zur österreichischen Grenze/Vorarlberg.

Ausstattung: Wohnzimmer mit tiroler Kachelofen, offene Küche mit Sitzecke, 1 Zimmer mit Doppelbett, 1 Zimmer mit 2 getrennten Betten, Dusche/WC, Sat-TV/Telefon/WLAN, überdachter Fahrradschuppen.

1 Ferienhaus, 4 Pers. | ab 90,00 € (Whg./Tag)

Moosweg 13 und 15
 88175 Scheidegg
 Kontakt: Brigitte Aichele
 Tel. 08387 2715 oder
 Tel. 02131 475855
 Mobil 0151 70816060
 info@allgaeu-ferienhaus-
 scheidegg-scheffau.de
 www.allgaeu-ferienhaus-
 scheidegg-scheffau.de



HEIMATEL – FERIENHAUS BLÜMELE 1F*****

Urlaub im Grünen – Komfort & Herzlichkeit inklusive

Ankommen, durchatmen und wohlfühlen: Im Ferienhaus Blümele genießen Sie die Ruhe des Westallgäus und wohnen dennoch nur wenige Schritte vom charmanten Ortskern Scheideggs entfernt.

Unsere großzügigen, liebevoll gestalteten Wohnungen bieten viel Platz für gemeinsame Stunden mit Familie oder Freunden.

Ob Frühstück auf dem eigenen Balkon mit Bergblick oder ein gemütlicher Abend auf der großen Gemeinschaftsterrasse mit Grill – hier spüren Sie sofort Urlaubsatmosphäre. Auch Hunde sind bei uns herzlich willkommen, damit der Urlaub für alle ein Erlebnis wird.

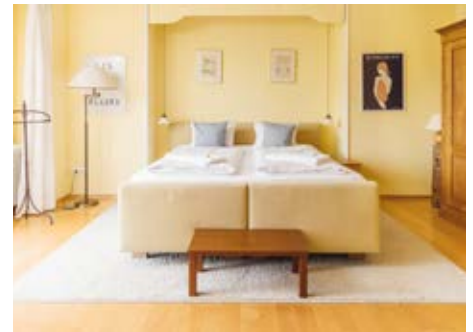
Unsere Highlights im Überblick

- 5 moderne und geschmackvoll eingerichtete Ferienwohnungen (35 – 90 m²), teilweise mit Verbindungstür kombinierbar.
- Möglichkeit, das Ober- und Dachgeschoss komplett zu mieten (Platz für bis zu 16 Personen)
- Eigener Balkon oder Terrasse mit Bergblick
- Voll ausgestattete Küchen & moderne Bäder
- Waschmaschine im Haus
- Kostenloses WLAN in allen Wohnungen
- Kostenloser Privatparkplatz
- Haustiere willkommen

Mehr Infos & Buchung unter:
www.heimatel.com

Ferienhaus Blümele
Blümele 20
88175 Scheidegg
Tel. & WhatsApp
0176 55292298
www.heimatel.com

7 FeWo, 1–6 Pers.
ab 60,00 € (Whg./Tag)



HEIMATEL – BODENSEE RESIDENZ ALLGÄU 1F*****



Exklusive Ferienwohnungen mit Blick bis zum Bodensee

Erleben Sie Urlaub auf höchstem Niveau im Westallgäu – ruhig gelegen, aber dennoch nah am Ortskern von Scheidegg. Unsere besonders großzügigen Wohnungen bieten viel Raum zum Entspannen, und in unseren Selbstbedienungs-Kühlschränken finden Sie regionale Spezialitäten und gekühlte Getränke – perfekt für einen genussvollen Aufenthalt.

Unsere Highlights im Überblick

- 11 modern ausgestattete Wohnungen mit 70 – 105 m² Wohnfläche
- Hochwertige Küche, moderne Bäder, luxuriöse Boxspringbetten
- Große Balkone oder Terrassen mit Blick auf den Bodensee und die Alpen
- Tiefgarage (mit E-Ladestation) & Außenparkplätze
- Fahrradkeller mit Stromanschluss, Waschmaschine & Trockner im Haus
- Kostenloses Highspeed-WLAN in allen Wohnungen

Perfekt für ...

- Familien & Gruppen – dank großzügigen Grundrissen und mehreren Schlafzimmern
- Aktivurlauber – zahlreiche Wander- und Radwege direkt ab Haus
- Auszeit-Suchende – Ruhe, Natur und entspannte Atmosphäre
- Urlaub mit Hund – wir heißen Ihre Fellnase herzlich willkommen

Mehr Infos & Buchung unter:
www.heimatel.com

Bodensee Residenz Allgäu
Am Sportplatz 5b
88175 Scheidegg
Tel. & WhatsApp
0176 55292298
www.heimatel.com

11 FeWo, 1–7 Pers.
ab 100,00 € (Whg./Tag)



BIOLAND FERIENHOF BAUR 2F *****

Ankommen und rauskommen – Willkommen bei uns auf dem Bio Ferienhof in Unterstein bei Scheidegg im Westallgäu, auf knapp 1000m Seehöhe.

Zur Ruhe kommen. Die Natur spüren und durchatmen. Sich selbst wieder finden und sich Zeit für sich und die wichtigsten Menschen im Leben nehmen. Gemeinsam erleben, entdecken und genießen. Es erwartet Euch ein großer Outdoor-Spielplatz, eine traumhafte Panoramaterrasse und ganz besonders viel Spaß auf dem Bauernhof. Bio bedeutet für uns viel mehr als nur ein Label. Bio bedeutet für uns Respekt gegenüber der Natur und den Tieren. Bio ist für uns Qualität und Lebenseinstellung, die wir gerne mit Euch teilen würden.

Unsere zwei gemütlich und modern eingerichteten Ferienwohnungen sind der perfekte Rückzugsort nach einem aufregenden Tag in der Natur. Freut Euch auf modern eingerichtete Räume mit viel naturbelassenem Holz, die zum Wohlfühlen einladen. Die Lehmputzwand im Elternschlafzimmer sorgt für hervorragendes Schlafklima und die Kleinen dürfen sich auf ein rustikales, separates Schlaferlebnis in einem Hüttenschlafzimmer freuen- alles garantiert Naturbelassen.

Komm und (er)lebe unseren Hof, das Land und unsere Familie

Karin und Frank Baur

Unterstein 67
88175 Scheidegg
Tel. 08387 951666
Fax 08387 923667
info@biolandhof-baur.de
www.biolandhof-baur.de



2 FeWo, 1–4 Pers.
ab 130,00 € (Whg./Tag)


ALLGÄUER BIOLANDHOF HEIM 2F *****

Ruhe und Kraft tanken auf dem Allgäuer Biolandhof – Wenn der Rhythmus der Natur Ihren „Akku“ lädt

Morgens auf dem Land. Das sanfte Morgenlicht weckt die Natur. Die Vögel zwitschern. Der Wald und das frische Heu duften um die Wette. Allmählich werden auch die Kühe munter. Willkommen auf dem Allgäuer Biolandhof Heim.

Unser Bioland-Bauernhof ist am schönsten Fleck des Westallgäu. Der Blick aus den Ferienwohnungen erstreckt sich über das Tal bis zu den Bergen des Bregenzerwaldes. Einen Platz um zur Ruhe zu kommen und in ausgedehnten Spaziergängen Kraft zu tanken.

Zwei komplett ausgestattete neue Wohnungen (73 und 64 m²). Echtholz Fußboden. Lehmputzwand im Schlafzimmer, überdachter Balkon, Saunabereich mit finnischer und Bio-Sauna, Infrarot, Kneippbecken, Spielplatz und Spielzimmer, Waschmaschine und Trockner, Brötchenservice, E-Bike Ladestation. Viele Tiere. Bei uns haben Sie einen Platz, um zur Ruhe zu kommen und in ausgedehnten Waldspaziergängen und abwechslungsreichen Wanderungen Kraft zu tanken.

Seien Sie herzlich willkommen auf dem Allgäuer Biolandhof Ihre Familie Heim

Bernhard Heim

Allgäuer Biolandhof Heim
Halde 18
OT Scheffau
88175 Scheidegg
Tel. 08387 993825
Fax 08387 993826
info@allgaeuer-biolandhof.de
www.allgaeuer-biolandhof.de



2 FeWo, 2–5 Pers.
95,00–185,00 € (Whg./Tag)


BEI D´ KATHI 2F *****

Allgäuer Gemütlichkeit in ihrem Ursprung erfahren – Willkommen Bei d´ Kathi!

In bester Lage von Scheidegg, mit traumhafter Aussicht auf die Berge. Die Seele baumeln lassen, wandern, radeln, die Natur spüren, eine Brotzeit in der historischen „Forster Einkehr“ (EG) genießen oder abkühlen im Alpenfreibad, das in 4 Minuten zu Fuß erreichbar ist. Dies alles findet ihr „Bei d´Kathi“!

Im einstigen Bauernhof, erstmals erwähnt um 1679, befinden sich unsere neuen Ferienwohnungen (2024, 2. OG). Für je bis zu 5 Personen (70 u. 90 m²) bieten sie euch eine vollausgestattete Küche, Wohn – Essbereich, Schlafzimmer, offene Schlafgalerie, Badezimmer sowie einen großen überdachten Balkon. Die einzigartige Innenausstattung besticht durch Echtholzböden, Altholz und Edelhölzern aus heimischen Wäldern. Entspannen im großen Garten mit Grill und Terrasse. Bei uns genießt ihr ein besonderes Wohnerlebnis aus rustikaler Gemütlichkeit mit höchstem Komfort – einfach zum Wohlfühlen. Für die Kleinen gibt es Babyausstattung, Spielgeräte sowie Platz zum Toben.

**Auf ein Griaß di „Bei d´Kathi“
Eure Familie Schütz**

Katharina & Dominik Schütz

Forst 39
88175 Scheidegg
Tel. 08381 8898333
Mobil 0151 23463399
info@kathi-forst.de
www.kathi-forst.de

2 FeWo, 2–5 Pers.
110,00–165,00 € (Whg./Tag)



**Bei d´
KATHI**



LINDENHOF FERIENWOHNUNGEN & CHALETS 2F ***** / 2F *****



Familienurlaub im Allgäu: Chalets & Ferienwohnungen am Lindenhof Briegel mit Kühen, Alpakas, Hofleben, Wandern und Wintersport

Unsere Chalets und Ferienwohnungen

Unsere Gäste wohnen wahlweise in zwei gemütlichen Ferienwohnungen direkt im Bauernhaus oder in modernen Chalets mit großen Glasfronten. Naturbelassene Weißtanne und Esche schaffen dort ein warmes Ambiente und vom Schlafzimmer reicht der Blick in die Krone unserer alten Linde. Wer es exklusiv mag, für den könnte das Chalet mit privater Sauna genau das Richtige sein. Familien sind in den großzügigen Wohnungen untergebracht, wo genügend Platz für alle ist.

Tiere und Bauernhofleben

Am Hof warten Alpakas, Kühe, Esel, Hühner, Hasen und Meerschweinchen. Wer möchte, hilft beim Füttern oder begibt sich auf eine entspannte Alpaka Wanderung. Für Kinder gibt es einen Spielplatz mit Trampolin, Klettergerüst, Rutsche und Kettcars. Im Sommer lockt der Grillplatz unter freiem Himmel, im Winter die Loipe gleich vor der Tür.

Wir freuen uns auf Euch
Eure Familie Briegel

Monika und Xaver Briegel

Bühl 10
88175 Scheidegg
Tel. Fewos 08387 924224
Tel. Chalets 08387 924871
info@lindenhof-briegel.de
www.lindenhof-briegel.de



2 FeWo, 2–4 Pers.
ab 70,00 € (Whg./Tag)

2 Chalets, 2–6 Pers.
ab 180,00 € (Chalet/Tag)



LINDENHOF
fewos & chalets



TILIA-DOMIZIL 1F *****

Gediegene Eleganz und fantastischer Bergblick in absoluter Ruhe in Scheidegg Lindenau

Entspannen Sie vom Alltag in unserem erstklassig ausgestatteten Tilia-Domizil. Im Erdgeschoss gelegen, bietet die umfassend eingerichtete Ferienwohnung auf 80 m², jedem Gast Erholung pur. Die wohnungseigene Sonnenterrasse bietet einen fantastischen Ausblick auf die Berge.

Im großen und hellen Wohn-/Essbereich können Sie die Zeit auf der gemütlichen Couch oder am einladenden Esstisch vergessen und dabei Kraft und Energie tanken. Zwei Schlafzimmer, jeweils ausgestattet mit modernen und gemütlichen Doppelbetten, sorgen für perfekten Schlafkomfort. Die hochwertige Einbauküche ist vollwertig ausgestattet; sie enthält einen Kühl-Gefrierschrank, eine Spülmaschine, ein Induktionskochfeld sowie einen Backofen und eine Mikrowelle und ist bestückt mit sämtlichen Küchenutensilien. Das Badezimmer mit klarem Design verfügt über eine Dusche und ein WC mit Bidet. Praktische Einbaumöbel und ein großer Spiegel unterstreichen die stilvolle Eleganz und erschaffen eine Wohlfühloase.

Kommen Sie zur Ruhe und finden Sie Erholung –
wir freuen uns auf Sie.

Kordula und Michael Zehnle

Birkenweg 18
88175 Scheidegg
Tel. 08387 5079874
Fax 08387 5079816
tilia-domizil@gmx.de
www.tilia-domizil.de

1 FeWo, 1–4 Pers.
ab 129,00 € (Whg./Tag)



FERIENWOHNUNGEN HARTMANN 2F *****

GF

Unser Haus befindet sich in ruhiger, zentrumsnaher Lage mit schöner Aussicht über den Ort.

Wir bieten 2 gemütlich eingerichtete Ferienwohnungen. Im Parterre: Wohnzimmer, Schlafzimmer und Wohnküche, Du/WC, Terrasse. Studio im Dachgeschoss: Wohnzimmer mit Küche, Schlafzimmer, Bad, Du/WC, 2x Balkon.

– Beide Ferienwohnungen sind mit Mikrowelle, Toaster, Kaffeemaschine, Spülmaschine, Musikanlage, TV mit Satanschluss, Telefon und Internetanschluss / WLAN ausgestattet.

– Handtücher, Bettwäsche, Internet, Telefon ins Festnetz Deutschland sind im Preis enthalten.

– Waschmaschine im Bügelraum

– Pkw-Stellplätze, Carport, Hausprospekt

Peter Hartmann

Mittlere Spielershalde 1
88175 Scheidegg
Tel. 08381 941097
Fax 08381 941098
fewo@ha-sch.de
www.hartmann-scheidegg.de

2 FeWo, 2–3 Pers.
65,00–80,00 € (Whg./Tag)



FERIENWOHNUNGEN – FERIENHOF MANGOLD ^{3F}*****



Erleben Sie abseits vom Straßenverkehr das moderne Leben am Bauernhof.

Milchkühe, Jungvieh und Kleintiere freuen sich gefüttert und gestreichelt zu werden. Inmitten grüner Wiesen mit freiem Blick auf das Bergpanorama genießen Sie ihren Urlaub.

Ein Grillplatz mit überdachter Laube, Liegeplatz, Spielplatz, Unterstand für Fahrräder und Parkplatz direkt am Haus stehen Ihnen zur Verfügung. Wandern, Radfahren und Langlaufen direkt ab dem Hof. Entspannen Sie in einer von unseren 3 Ferienwohnungen mit Terrasse/Balkon mit Bergsicht. Brötchenservice, frische Milch und Eier ab Hof gibt es täglich. Für einen glutenfreien Urlaub am Ferienhof Mangold steht nichts im Wege.

Wir freuen uns auf Ihre Anfrage!

Thomas und Susanne Mangold

Forstenhäuser 1
88175 Scheidegg
Tel. 08381 5719
Fax 08381 8917837
info@ferienhofmangold.de
www.ferienhofmangold.de



3 FeWo, 2–5 Pers.
70,00–106,00 € (Whg./Tag)



FERIENWOHNUNG HAUS ROSI ^{2F}*****



Unser Haus liegt am Ortsrand, ohne Durchgangsverkehr, wo Sie die Ruhe genießen können. Unsere 2 Ferienwohnungen für 2–4 Personen haben wir gemütlich eingerichtet. Massivholzmöbel sowie das Zirbenholzschlafzimmer sorgen für Behaglichkeit und erholsamen Schlaf.

- großer Balkon mit Liegestühlen
- Sat-TV, freies WLAN
- komplett ausgestattete Küche mit Spülmaschine
- Bettwäsche und Handtücher inklusive
- Kinderbett und Hochstuhl
- Wanderwege und LL-Loipe direkt am Haus
- Kinderspielplatz, Tischtennis
- Gemütliches Gartenhaus mit Grillplatz
- getrennte Schlafzimmer
- Autostellplätze, Unterstellmöglichkeit für Fahrräder
- Glutenfreie Küchengeräte

Auf Ihren Besuch freut sich Familie Hölzler

Michael Hölzler

Falkenweg 9
88175 Scheidegg
Tel. 08381 940997
Fax 08381 890636
info@haus-rosi-scheidegg.de
www.haus-rosi-scheidegg.de

2 FeWo, 2–4 Pers.
65,00–85,00 € (Whg./Tag)



FERIENWOHNUNGEN HAUS MARIANNE



Erholen Sie sich bei uns im schönen Dorf Scheffau. In freundlicher und gemütlicher Atmosphäre bieten wir Ihnen:

- komfortable und geräumige Ferienwohnungen mit Bergblick
- ruhige Lage
- komplett ausgestattete Küche mit Spülmaschine
- WLAN, SAT-TV, Radio, Telefon in jeder Wohnung
- Hauswirtschaftsraum mit Waschmaschine und Trockner
- Kicker und Tischtennisplatte im überdachten Außenbereich
- Liegewiese und Sonnenterrasse mit Grillmöglichkeit
- Wanderwege, LL-Loipe und Rodelhang in Hausnähe
- Autostellplätze
- Abstellmöglichkeit für Fahrräder, Schlitten und Ski
- Nichtraucherwohnungen

Herzlich willkommen – wir freuen uns!

Familie Tröbersberger

Scheffau 13
88175 Scheidegg
Tel. 08387 95125
Fax 08387 95126
info@hausmarianne.de
www.hausmarianne.de

4 FeWo, 2–6 Pers.
38,00–120,00 € (Whg./Tag)



FERIENWOHNUNG ACHBERGER 1F ****

Genießen Sie Ihre Ferien in einer modern eingerichteten Ferienwohnung, ganz abseits des Straßenverkehrs. Auf unserem Bauernhof fühlen sich Familien mit Kindern ebenso wohl wie Senioren und junge Paare.

Für unsere jungen Gäste stehen Sandkasten und Schaukel bereit, während die Eltern im Gartenhaus entspannen.

[Wir freuen uns auf Ihren Besuch!](#)

Johannes Achberger
Rickenbach 14
88175 Scheidegg
Tel. 08381 5428
Fax 08381 929976
list.achberger@web.de
www.ferienhof-achberger.de



1 FeWo, 4 Pers. | ab 65,00 € (Whg./Tag)

FERIENHOF ACHBERGER 2F ****

Erholen Sie sich in unserem idyllisch gelegenen, 2008 neu erbauten Bauernhaus. Unsere neu ausgebauten FeWo Hasengrube und Fuchsbau sind gemütlich eingerichtet, haben beide Balkone und bieten Platz für 4–5 Pers. Für Kinder gibt es auf dem Hof unseres Heumilchbetriebs ein ausreichendes Bewegungsangebot u. a. einen Spielplatz mit Schaukel, Rutsche, Sandkasten...

[Wir freuen uns auf Ihren Besuch!](#)

Stefan Achberger
Rickenbach 12
88175 Scheidegg
Tel. 08381 8917409
Fax 08381 8917776
info@achberger-ferienhof.de
www.achberger-ferienhof.de



2 FeWo, 4–5 Pers. | ab 70,00 € (Whg./Tag)

FERIENWOHNUNG ALPENPANORAMA-UNTERSTEIN 1F ****

Ferienwohnung in ruhiger sonniger Lage, perfekt für eine Auszeit und zur Erholung. Die geräumige, offen gestaltete Wohnung mit 130 m², großem Balkon mit traumhaften Panoramablick auf die Allgäuer Berge und den Bregenzerwald, bietet Platz für 2–7 Personen. Küche mit Spülmaschine, 3 Schlafzimmer, Badewanne, Dusche, WC und Gäste-WC, WLAN, Kaminofen, TV, Spielecke, Fahrradstellplatz, Tischtennisplatte u. Trampolin. Nichtraucher, keine Haustiere.

Ulrich Teiber
Unterstein 29
88175 Scheidegg
Tel. 08381 84513
Mobil 0170 1404576
ferienwohnung.teiber@web.de
www.ferienwohnung-teiber.de



1 FeWo, 2–7 Pers. | ab 90,00 € (Whg./Tag)

FERIENWOHNUNG HAUS FORSTER 1F ****

Unser Haus liegt in sonniger, ruhiger Lage, ca. 5 min. vom Zentrum. Wir bieten eine moderne, gemütliche FeWo (auch glutenfrei) für 2–4 Pers. mit Terrasse (Liegewiese), 2 Schlafzimmern, Wohnzimmer, moderner Einbauküche, 2 Duschen mit WC, gemütlichem Kachelofen, Kabel-TV, Internet, Radio. Bettwäsche, Handtücher, Endreinigung u. Heizung sind im Preis inbegriffen. Vermietung ab 4 Nächte. Gesundheitsberatung für Gelenke, Rücken und Füße. Nichtraucher im Haus u. Garten, keine Haustiere. [Wir freuen uns auf Sie!](#)

Kurt und Elisabeth Forster
Gartenstraße 2c
88175 Scheidegg
Tel./Fax 08381 7964
haus.forster@gmx.de
www.haus-forster.de



1 FeWo, 1–4 Pers. | 65,00 € (Whg./Tag) ab 4 Nächte

FERIENWOHNUNG HIEBLE 1F ****

Es erwartet Sie eine gemütlich eingerichtete und gepflegte Ferienwohnung, ca. 60 m² und einem großen Balkon mit herrlicher Bergsicht. Eine komplett ausgestattete Wohnküche mit Spülmaschine. Wohnzimmer mit Relaxliege, kann als Zusatzbett genutzt werden, SAT-Fernseher, Stereoradio, WLAN Internet und Safe. Schlafzimmer mit Allergikerbetten. Großzügiges Bad mit WC u. Dusche. Handtücher, Bett- und Tischwäsche ist im Preis enthalten. Parkplatz am Haus. Glutenfreie Bäckerei u. Käserei sowie Wanderwege in nächster Nähe.

Familie Reinhold Hieble
Böserscheidegg 14
88175 Scheidegg
Tel. 08381 7352
reinhold.hieble@outlook.de
www.ferienwohnung-hieble.de



1 FeWo, 2 Pers. | 60,00–70,00 € (Whg./Tag)

FERIENWOHNUNG HOLDERIED 1F ****

Herzlich willkommen in unserem zentrumsnah und doch ruhig gelegenen Haus.

Nur wenige Gehminuten entfernt vom Pfarrer-Kneipp-Park und dem Ortszentrum mit seinen Einkaufsmöglichkeiten wohnen Sie in einer komplett eingerichteten Ferienwohnung für 2 Personen. Bettwäsche, Handtücher, Kabel-TV, WLAN und Endreinigung inklusive.

Gertrud Holderied
Am Kurpark 12,
88175 Scheidegg
Tel. 08381 2589
Fax 08381 928690
holderied.r@gmx.de



1 FeWo, 2 Pers. | 59,00–67,00 € (Whg./Tag)

FERIENWOHNUNG KAISER 1F****

Ankommen und Wohlfühlen. Die Morgensonne auf der 25 m² großen Terrasse (nach Süd-Westen ausgerichtet) mit Blick in den Garten mit viel Natur, lassen den Tag gut beginnen. 75 m² (Whg 1) mit Terrasse + 68 m² (Whg 2) sonnige, moderne Wohnungen, mit Wohnzimmer, Essküche, 2 Schlafräume mit hochwertigen Matratzen, Dusche. Whg 2 ebenerdige Dusche, Schlafsofa + separates Schlafzimmer mit Boxspringbett. Durch die zentrale Lage, am Kneipp-Park, ca. 3 Gehmin. bis zur Ortsmitte, ist alles gut erreichbar.

Uta Kaiser

Bahnhofstraße 16
88175 Scheidegg
Tel. 08381 7762
Fax 08381 82656
uta.kaiser@gmx.de
www.fewo-uta-kaiser-
am-kneipp-park.de



2 FeWo, 1–4 Pers. | ab 75,00–110,00 € (Whg./Tag)

FERIENWOHNUNGEN MÜLLER 1F**** / 1F***

Unsere Ferienwohnungen befinden sich am Ortsrand von Scheffau in ruhiger Lage und in unmittelbarer Nachbarschaft zu Allgäuer Bergwiesen. Die Wohnungen (72 und 60 m²) verfügen über: 2 Schlafräume, 1 Wohnküche, Dusche/WC, Satelliten-Fernsehen, Radio und Internet. Sie haben Platz für 2 – 4 Personen, der jeweilige Süd-/West-Balkon bietet eine herrliche Sicht in die Bergwelt des Bregenzerwaldes. **Herzlich willkommen!**

Fam. Markus Müller

Scheffau 17 a
88175 Scheidegg
Tel. 08387 9248751
muellerscheffau@web.de
www.fewo-mueller-scheffau.de



2 FeWo, 2–4 Pers. | 48,00–60,00 € (Whg./Tag)

FERIENWOHNUNG PICKENHAN 1F****

Genießen Sie Ihren Urlaub in der großzügigen und komfortablen Ferienwohnung in ruhiger Ortsrandlage, mit Blick in die Berge. Es erwartet Sie ein großes Wohn- und Esszimmer mit Balkon und einer Loggia mit Crosstrainer. Zwei Doppelschlafzimmer, Küche mit allem Komfort, DU/WC und separates WC, jew. mit Fenster. TV/Radio, Bücher, Spiele. WLAN, Bettwäsche, Küchentücher, Gratis Parkplätze am Haus/Fahrradabstellplatz. Wenige Geh-Minuten zum Ortskern, Golfplatz, Wanderwegen und im Winter zu den Loipen. NR in WG. Allergikergeeignet.

Carola Pickenhan

Am Brunnenbühl 4
88175 Scheidegg
Tel. 08381 942525
c.pickenhan@web.de
www.ferienwohnung-pickenhan.
tramino.de
www.ferienwohnung-pickenhan.
jimdo.com



1 FeWo, 1–4 (evtl. 5) Pers. | ab 80,00 € (Whg./Tag)

FERIENWOHNUNG RÄDLER HAUS SEEBLICK 1F****

Für Allergiker und Zöliakie-Betroffene geeignet!

Unser biologisch-ökologisches Holzhaus in ruhiger, sonniger, zentrumsnaher Lage hat einen freien Blick auf den Bodensee. Erholen und wohlfühlen können sich bei uns Groß und Klein. Nach dem Wandern können Sie sich bei einer Gratis-Massage, in der Sauna und bei stimmungsvollen Sonnenuntergängen erholen. WLAN.

Gesundheits- und Wellnessangebote im Haus!

Familie Rädler

Obere Spielershalde 3
88175 Scheidegg
Tel. 08381 6391
info@hausseeblickscheidegg.de
www.hausseeblickscheidegg.de

1 FeWo, 1–4 Pers. | 63,00–160,00 € (Whg./Tag)



FERIENWOHNUNG SCHRÖTER 1F****

Wohlfühlen und erholen werden Sie sich sicher in unserer umfangreich ausgestatteten Ferienwohnung. Die sonnige 55 m² große Einliegerwohnung mit direktem Zugang zur Terrasse und großem Garten ist nach Süd-Westen ausgerichtet. Sie liegt in einer ruhigen Wohnlage, ca. 5 Gehmin. vom Ortskern entfernt. Komplett ausgest. Küche mit Geschirrspüler, gr. Bad/DU/WC mit Waschmaschine, Terrasse mit Gartenmöbel, WLAN, TV (Sat), Bett- und Tischwäsche sowie Endreinigung im Preis enthalten, NR-Whg., keine Haustiere

Gartenstraße 11
88175 Scheidegg
Kontakt: **Familie Schröter**
Hirschbergweg 20
88175 Scheidegg
Tel. 08381 942480
Fax 08381 942485
schroeter.scheidegg@icloud.com
www.in-scheidegg.de

1 FeWo, 2 Pers. | ab 74,00 € (Whg./Tag)



FERIENWOHNUNG SULZBERGBLICK 1F****

Erholen Sie sich in unserer sonnigen, **gemütlichen 3-Zi-FeWo 70 m²** im OG mit **Balkon 23 m² mit Fernsicht und Westterrasse 40 m² mit Garten.** **Genießen** Sie auch mit Kindern den großen Komfort: Smart-TV, W-Lan, Festnetzflat, Kaminofen, komplett ausgestattete Küche, Badewanne und Dusche, Bettwäsche in Übergröße, Kinderbett, Hochstühle, Spielzeug, Bibliothek, Gartenmöbel, Liegen, Schaukel, Grill und Fahrradraum. Ponyhof, Alpenfreibad und Loipe sind in der Nähe. 3. Kind auf Anfrage. Nichtraucher. Keine Haustiere.

Cornelia und Thomas Kranig

Birkenweg 14
88175 Scheidegg
Tel. 0911 635864
Mobil 0176 81297055
sulzbergblick@t-online.de
www.fewo-scheidegg.de

1 FeWo, 1–4 Pers. | 77,00–95,00 € (Whg./Tag)



FERIENWOHNUNG ZÜRN ^{3F}****



Grüss Gott und herzlich willkommen bei Familie Zürn in Allmannsried.

Unser Bauernhof liegt ruhig mit herrlichem Bergblick. Bei uns können Sie Ihre Seele baumeln lassen und die Ruhe genießen. Unsere Nichtraucher-Ferienwohnungen sind hell und freundlich, mit TV, Südterrasse oder Balkon. Bettwäsche, Handtücher, WLAN und Endreinigung sind inklusive.

Fam. Zürn

Allmannsried 40
88175 Scheidegg
Tel. 08381 8916170
Fax 08381 96826780
zuern.m@t-online.de
www.ferienwohnung-zuern.de



3 FeWo, 2–5 Pers. | **ab 60,00 €** (Whg./Tag)

FERIENWOHNUNGEN KATI ^{5F}****



Unser Gästehaus mit 5 Wohnungen liegt in ruhiger Ortsrandlage und doch ganz nah am Zentrum von Scheidegg. Eine ideale Lage, um das Auto mal stehen zu lassen. 4 der 5 Wohnungen haben Balkon oder Terrasse. Familien mit Hund sind auf Anfrage willkommen. Kabel-TV, Internet/WLAN kostenlos. Gäste-Waschmaschine/Trockner gegen Gebühr vorhanden. Ausstattung der liebevoll eingerichteten Wohnungen mit Bettwäsche/Handtücher sowie kompletter Küchenausstattung. Zusätzl. Gästebetten sowie Babybetten sind vorhanden.

Ferienwohnungen KATI

Bräuhausstraße 23
88175 Scheidegg
Tel. 08381 807373
Mobil 0160 97020600
info@fewo-kati.de
www.fewo-kati.de



5 FeWo, 1–6 Pers. | **ab 50,00 €** (Whg./Tag)

FERIENWOHNUNG HAUS AM KURPARK ^{1F}****

Großzügiges Haus am Kurpark mit heller, ruhiger und modern eingerichteter Ferienwohnung (sonnige und zentrumsnahe Lage). FW mit Balkon, Wohn-/Schlafraum, Schlafraum, Küchenzeile, Bad und Diele. Wäsche, Geschirr und Handtücher, TV (Kabel), WLAN, Heizung und Endreinigung im Preis enthalten. Kureinrichtung (Herzberger) und LL-Loipe in unmittelbarer Nähe. Parkplatz vorhanden.

Renate Hausy

Am Kurpark 7
88175 Scheidegg
Tel. 08381 2671
hausy@t-online.de
www.hausamkurpark-scheidegg.de

– Nichtraucherwohnung
– Mindestaufenthalt 6 Nächte

1 FeWo, 2–3 Pers. | **ab 57,00 €** (Whg./Tag)



FERIENWOHNUNGEN – FERIENHOF REICHART ^{2F}****



Urlaub auf dem Bauernhof

2 gemütl., komplett ausgest. FeWo mit Balkon für 1–5 Personen. Ruhige Südhanglage mit Aussicht auf das Alpenpanorama, kinderfreundl. Haus, Freizeitraum mit Kicker, Billard u. Darts, Kinderspielplatz und weitläufige Gartenanlage, die einlädt zum Verweilen und Entspannen, Liegewiese, idealer Ausgangspunkt für zahlreiche Wander- und Ausflugsziele, Langlaufloipen in der Nähe, Nähe Ponyhof. WLAN-Anschluss.

Christoph Reichart

Unterstein 22
88175 Scheidegg
Tel. 08381 3673
info@ferienhof-reichart.eu
www.ferienhof-reichart.eu



2 FeWo, 1–5 Pers. | **65,00–100,00 €** (Whg./Tag)



FERIENWOHNUNGEN ALTE SENNEREI

Zwei geschmackvoll eingerichtete Ferienwohnungen mit WLAN. **Whg. „Seilbahn“**: 1 – 2 Pers., 50 m², Wohn- Schlafraum auf zwei Ebenen. Parkett, SAT-TV, Küche mit Mikrowelle u. Spülmaschine, Dusche/WC, Waschmaschine, Föhn, Loggia mit Bergblick Süd-Ost, Terrasse Nord-West. **Whg. „Schopf“**: 1 – 4 Pers., 38 m², Wohn/ Schlafzimmer mit integr. Küche, Mikrowelle, Spülmaschine, Laminat, SAT-TV, Kinderzimmer, Dusche/WC, Föhn, Terrasse Süd-West. Beide Whg. zusammen ideal für Großfamilien.

Anne Felderhoff & Uta Kissenbeck

Unterstein 28, Scheidegg
Kontakt: Kofeldhöhe 12
45259 Essen
Tel. 0160 94456483
anne.felderhoff@t-online.de
www.sennerei-unterstein.de

2 FeWo, 1–6 Pers. | **44,00–55,00 €** (Whg./Tag)



FERIENWOHNUNG BURING

Ehemalige Sennerei im Scheidegger Ortsteil Unterstein.

Große 3-Raum-Dachgeschosswohnung für bis zu fünf Personen. Nord- und Südbalkon, vier moderne Dachflächenfenster, neue Küche, zwei getrennte Schlafräume, ein kombiniertes Ess- und Wohnzimmer. Traumhafter Blick auf Berge, Wiesen und Wälder!

Ferienwohnung Buring

Frau Carmen Shuttleworth
Unterstein 28
88175 Scheidegg
Tel. 0209 593788
carmen.shu@arcor.de

1 FeWo, 1–5 Pers. | **ab 60,00 €** (Whg./Tag)



FERIENWOHNUNGEN ELLERHOF

GF

Herzlich willkommen im Ellershof!

Einmalig schöne Anlage, umfangreich erweitertes Haus in ruhiger, sonniger Lage. Ferienwohnungen für 1–5 Personen, Kinderspielplatz, Parkplätze und Langlaufloipe direkt am Haus.

**Urlaub wie aus dem Bilderbuch:
nicht daheim und doch zu Hause! Wir freuen uns auf Sie!**

Familie Eller

Hagspiel 3
88175 Scheidegg
Tel. 08387 99160
Fax 08387 99162
info@landhotel-ellerhof.de
www.landhotel-ellerhof.de



5 FeWo, 2–5 Pers. | **65,00–100,00 €** (Whg./Tag)

LANDHAUS AM HAMMERWEIHER

Haus in Einzellage am Ortsrand, großes Grundstück, umgeben von Wald, Wiesen, Weihern. Naturnaher Garten, Sauna, Kapelle. 2 Appartements für 2–4 Personen. Mit TV, Internet, Telefon, Terrasse, Holzvertäfelung, Fußbodenheizung, Waschmaschine, Trockner, Carport. Kinderspielplatz und Kurhaus in nächster Nähe.

Familie Wiese

Prinzregent-Luitpold-Straße 50
88175 Scheidegg
Tel. 08381 83855
Fax 08381 83854
info@landhaus-wiese.de
www.landhaus-wiese.de



2 FeWo, 2–4 Pers. | **35,00–60,00 €** (Whg./Tag)

FERIENWOHNUNG HÖRBURGER

Der ehem. Bauernhof liegt in ruhiger Lage ca. 1,5 km außerhalb von Scheidegg. Optimal für Familien mit zwei Kindern. Geräumige Wohnküche mit Geschirr, Herd mit Backofen, Kühlschrank mit Gefrierfach. Wohnzi. mit TV, WLAN und herrlichem Ausblick in die Berge; kann schnell als Schlafzimmer umgewandelt werden. Großes Schlafzimmer mit Doppelbett (zwei sep. Matratzen). Bad mit DU, WC und Doppelwaschbecken. Inkl. Bettwäsche u. Handtücher. Grillplatz, große private Sonnenterrasse, Sauna auf Anfrage.

Gerlinde Hörburger

Allmannsried 61
88175 Scheidegg
Tel. 08381 6265
Fax 08381 84209
info@ich-will-fliegen.de
www.ich-will-fliegen.de
www.westallgaeuer-flugschule.de



1 FeWo, 2–4 Pers. | **ab 65,00 €** (Whg./Tag)

FERIENWOHNUNGEN KOFRON

Liebe Gäste, unsere drei preiswerten und kinderfreundlichen Ferienwohnungen liegen ca. 10 min vom Dorfzentrum entfernt. Wir bieten an: 33 m² Einzimmerwohnung, 42 m² Zweizimmerwohnung, 64 m² Zweizimmerwohnung, Platz für 1 bis 7 Pers., Balkon oder Terrasse, komplett eingerichtete Kochnische oder Einbauküche, Bad inklusive DU und WC, TV mit SAT, Radio, DVD-Player, Internetanschluss, Holzkamin, Garten mit Liegewiese und Grill, Autoparkplatz vor dem Haus, Kinderspielplatz. Haustiere willkommen! E-Bikes zum Ausleihen.

Jarmila Kofron

Bergstraße 19 a
88175 Scheidegg
Tel. 08381 1667
Mobil 0160 1813717
jarka.kofron@gmx.de
www.ferienwohnung-kofron.de



3 FeWo, 1–7 Pers. | **ab 46,00 €** (Pers./Tag)

FERIENWOHNUNG HAUS LINDENAU

Ferienwohnung in ruhiger Südhanglage, Balkon mit Bergsicht, Panoramablick, NR, Ideal für 2 Personen, Wanderungen direkt vom Haus Lindenau aus möglich, Private Parkplätze.

**Weitere Informationen finden Sie auf unserer Homepage:
www.haus-lindenau.de**

Herbert und Rosinea Stoll

Waldweg 26
88175 Scheidegg Lindenau
Tel. 08387 3921086
Fax 08387 3921086
post@haus-lindenau.de
www.haus-lindenau.de



1 FeWo, 2 Pers. | **ab 60,00 €** (Whg./Tag)



GÄSTEHAUS LINDENHOF



Gemütliches Gästehaus in absolut ruhiger Lage, außerhalb des Ortes. Bauernhof mit Milchvieh inmitten von Wiesen, mit Ausblick auf das Alpenpanorama. Komplette ausgestattete, geräumige Ferienwohnungen für 2–6 Personen, eine Whg. mit 2 Schlafzimmern u. 2 Badezimmern, Bett- und Tischwäsche sowie Handtücher inklusive. Liegewiese – überdachter Grillplatz – Spielplatz – Parkplatz. Langlaufloipe und Wanderwege direkt am Haus. In direkter Nähe zu den Kurkliniken.

Harald Rädler
 Buflingsried 12
 88175 Scheidegg
 Tel. 08381 2213
 harald.raedler@gmx.de



3 FeWo, 2–6 Pers. | **ab 47,00 €** (Whg./Tag)

FERIENWOHNUNGEN HAUS MATTHIAS



Herzlich willkommen auf dem höchstgelegenen Ferienhof von Scheidegg! Unser Gästehof bietet unvergessliche Urlaubstage in absolut ruhiger Lage mit herrlichem Bergblick und herzlicher Familienatmosphäre. Idealer Ausgangspunkt für Wanderungen, Langlaufloipe/Rodelhang direkt am Haus, Schwimmbaden, Spielplatz mit gr. Trampolin, kleinem Streichelzoo, Gartenhaus mit Grill, Wellnessoase mit Sauna, Whirlpool und Bio-Solarium, Brötchenservice, Tischtennis, Tischkicker, Spielscheune, Kinderbett/Hochstuhl, Wasch-/Spülmaschine

Resi Milz
 Oberstein 5 und 7
 88175 Scheidegg
 Tel. 08381 7310
 Fax 08381 929756
 info@haus-matthias.de
 www.haus-matthias.de



5 FeWo, 1–5 Pers. | **ab 45,00 €** (Whg./Tag)

GÄSTEHAUS MONTFORT

Herzlich willkommen im MONTFORT

Unser Haus liegt am schönsten Panoramaweg des Westallgäus, dem Höhenweg, nur wenige Gehminuten vom Ortskern entfernt. Genießen Sie Ihre Ferien in unseren neuen, sonnigen Ferienwohnungen mit großer Terrasse und Garten. Die ca. 40 qm großen Appartements verfügen über eine kleine Küche, Dusche/WC, Wohn-Esszimmer und separates Schlafzimmer. Bettwäsche und Handtücher sind vorhanden, Endreinigung inbegriffen.

Sigrid Günther
 Höhenweg 4
 88175 Scheidegg
 Tel. 08381 1450
 montfortscheidegg@gmx.de



1 EZ 37,00–45,00 € | 3 FeWo, 2 Pers. | **60,00–80,00 €** (Whg./Tag)

FERIENWOHNUNG VOGLER

Unser gemütliches Holzhaus liegt in ruhiger, sonniger Lage (zentrumstern) direkt am Kurpark.

„Nähe Kurzentren“, 2 Schlafzimmer, Bad, WC, LL-Loipen in unmittelbarer Nähe, Nichtraucherhaus. Sonniger Balkon, wenige Gehminuten vom Ortskern entfernt. Bettwäsche, Handtücher, Heizung, Endreinigung sind im Preis inbegriffen.

Jürgen Vogler
 Am Kurpark 10
 88175 Scheidegg
 Tel. 08381 3162
 juergenvogler2004@yahoo.de
 www.vogler-scheidegg.de



1 FeWo, 2–4 Pers. | **ab 59,00 €** (Whg./Tag)

FERIENWOHNUNG ZEH

Unser Haus liegt in ruhiger, sonniger, zentrumsnaher Lage mit Bergblick. Erholen und wohlfühlen können Sie sich in unserer gemütlich ausgestatteten Ferienwohnung für 2 Personen mit Terrasse (Liegewiese), Wohn-/Schlafraum, Einbauküche, Bad, WC und Dusche. Bettwäsche, Handtücher, Endreinigung sind im Preis inbegriffen. Gartenmöbel und PKW-Stellplatz sind vorhanden. Wanderwege und LL-Loipen befinden sich in unmittelbarer Nähe.

Andrea und Michael Zeh
 Gartenstraße 13
 88175 Scheidegg
 Tel. 08381 83421
 Fax 08381 83421
 marstaller_zeh@t-online.de



1 FeWo, 1–2 Pers. | **ab 43,00 €** (Whg./Tag)



Thai-Massage Scheidegg

Thammachat Thai-Massage-Scheidegg Entspannen und sich wohlfühlen

Mein Name ist Tassaneeya. Ich bin aus Thailand und biete hier in meinem Studio in Scheidegg im Allgäu traditionelle Thaimassage, Ölmassage und Kräuterpelzmassage an. Ich wurde an der renommierten Massageschule „Wat Po“ in Bangkok, Thailand ausgebildet. Meine Massagen dienen ausschließlich der Förderung des körperlichen Wohlbefindens und stellen keine Heilbehandlung dar.

Einen **Geschenkgutschein** für Ihre Liebsten kann ich ebenfalls anbieten. Keine Erotikmassage. Termine nach Vereinbarung.



Thammachat Thai-Massage Scheidegg,
 Rathausplatz 12, 88175 Scheidegg
 Telefon 08381 8916778,
 www.thai-massage-scheidegg.de,
 t-m-s@online.de

ROSENALM APP. 166, CHRISTA BIERBICHLER-EHLERT

Das Appartement verfügt über einen zur Sonne gerichteten Balkon. Wohn- und Schlafraum befinden sich in einem Zimmer. Neue Komfort-Matratzen. Bettwäsche vorhanden. Schwimmbad und Sauna sind im Preis inklusive. Fitnessraum mit Tischtennis. Infrarot, Waschmaschine und Trockner können gegen Gebühr benutzt werden. Friseur, Kosmetik und Massage befinden sich in der Anlage. Parkplatz am Haus. Bushaltestelle 3 Gehminuten. 5 Gehminuten zum Golfplatz., Wanderwege, Langlaufloipen.

Christa Bierbichler-Ehlert
Kurstraße 7
88175 Scheidegg
Tel. 08381 83495
bierbichler@freenet.de



1 FeWo, 1 Pers. | 60,00–70,00 € (Whg./Tag)

ROSENALM FERIENWOHNUNG DAHOAM

Die sehr schöne und gepflegte Ferienwohnung mit Südbalkon und Bergblick bietet auf ca. 46 m² Wohnfläche Platz für bis zu 4 Personen (Doppelbett, Ausziehcouch und Klappbett), voll ausgestattete Küche, Duschbad, komplette Wäscheausstattung, WLAN, 108 cm LED-Fernseher mit Kopfhörer und Fernsehsessel elektrisch, PKW-Stellplatz, sowie die Nutzung von Fitnessraum, Schwimmbad u. Sauna sind im Preis inbegriffen. Waschmaschine u. Trockner gegen Gebühr in der Fewo. E-Bike-Verleih u. weitere Infos beim Vermieter.

Hermann Straßer
Fewo: Kurstraße 9c, App. 56
Privat: Kurstraße 11c, App. 251
88175 Scheidegg
Mobil 0151 41851824
dahoam.scheidegg@gmail.com
www.ferienwohnung-dahoam-scheidegg.de



1 FeWo, 1–4 Pers. | ab 70,00 € (Whg./Tag)

ROSENALM APP. 5, DREIZWERGESTUBE

Genießen Sie Ihren Urlaub mit Blick auf den Höhenwanderweg am Rande von Scheidegg.

Die Ferienwohnung ist mit einem Doppelbett, einer modernen Küche mit Spülmaschine, WLAN und Kabelfernsehen ausgestattet. Hallenbad und Sauna sind kostenlos nutzbar. Der Süd-West Balkon lädt zum Verweilen ein. Eigener PKW-Stellplatz vorhanden. Haustiere auf Anfrage.

Ferienwohnung Dreizwergestube
Kurstraße 9, 88175 Scheidegg
Kontakt: Melanie Neupert
Blasenbergstraße 3
88175 Scheidegg
Tel. 08381-929905
Mobil 0152-24726482
melaniek1986@web.de



1 FeWo, 1–3 Pers. | ab 70,00 € (Whg./Tag)

FERIENWOHNUNG MARGRET

Herzlich willkommen in der Ferienwohnung „Katrin“!

Modern eingerichtete, komfortable, ruhige Wohnung für 1–4 Pers. Herrliche Bergsicht, Südbalkon. Barrierefrei mit großem Bad. Küchenzeile, 2 x 1 m Doppelbett, Ausziehcouch. Kabelfernsehen, Radio, CD, DVD-Player. WLAN. Hallenbad, Sauna kostenlos. Spa-Angebot in der Rosenalm vorhanden. Golfplatz 200 m entfernt.

Margret Schramm-Heiß
Kurstraße 9
88175 Scheidegg
Tel. 08381 81269
Mobil 0176 43011134
maegg@web.de



1 FeWo, 1–4 Pers. | ab 52,00 € (Whg./Tag)

ROSENALM APP. 79, MARIA MUSIG

Fühlen Sie sich wohl in dem behaglich eingerichteten Appartement.

Die 31 m² Wohnung verfügt über einen großen Schlaf/Wohnraum mit schönem Südbalkon. Genießen Sie in ruhiger Atmosphäre den Alpenblick. 1–2 Übernachtungen nicht möglich.

Ferienwohnung Fam. Musig
Kurstraße 9 A
88175 Scheidegg
Kontakt: Peter Musig
Küchelstraße 22
96047 Bamberg
Mobil 0157-30421115
musig@pcmusig.de



1 FeWo, 2–4 Pers. | ab 40,00 € (Whg./Tag)

ROSENALM SCHEIDEGG

Ruhe. Natur. Wohlfühlen.

Hoch über dem Bodensee, am ruhigen Ortsrand von Scheidegg, liegt die Rosenalm – Ihr Rückzugsort zwischen Allgäu und Alpen. In idyllischer Lage genießen Sie moderne Ferienwohnungen und den direkten Zugang zu einem 15 m langen beheizten Schwimmbaden, einer Sauna, einem Sportraum und vielfältigen Wellnessangeboten. **Mehr Infos & Buchung unter: www.rosenalm.de**

Rosenalm Scheidegg
Kurstraße 7-13
88175 Scheidegg
Tel. & WhatsApp
0176 55292298
www.rosenalm.de

Rosenalm
Scheidegg



25 FeWo, 1–8 Pers. | ab 70,00 € (Whg./Tag)

WOHNMOBILSTELLPLATZ SCHEIDEGG „AM HAMMERWEIHER“

Der Wohnmobilstellplatz „am Hammerweiher“ befindet sich in ruhiger Ortsrandlage am Kurhaus Scheidegg ca. 1,2 km vom Ortszentrum entfernt. Restaurants und Ausflugsziele wie z. B. die Waldwelt Skywalk Allgäu oder das Alpenfreibad Scheidegg sind gut zu Fuß erreichbar.

Der Wohnmobilstellplatz eignet sich außerdem als Ausgangspunkt für zahlreiche Wanderungen, Radtouren oder als Einstieg in die Winterwanderwege.

Am Hammerweiher 1
88175 Scheidegg
Tel. 08381 89422-33
info@scheidegg.de
www.scheidegg.de

20 Wohnmobilstellplätze
20,50 € (Fahrzeug/Tag,
inkl. Kurbeitrag für 2 Pers.)

Wohnmobilstellplatz „am Hammerweiher“ im Überblick:

- 20 befestigte Wohnmobilstellplätze (keine Wohnwagen)
- Gebühr pro Stellplatz: 20,50 € / 24 Stunden (inkl. Strom und Kurbeitrag für 2 Personen)
- Zahlungsmöglichkeiten: am Ticketautomat mit Bargeld, EC-Karte, Master oder Visa Card, Parkster App, im Büro von Scheidegg-Tourismus oder bei Christians Dorfkiosk
- Sanitäranlagen im Kurhaus Scheidegg: Toiletten, Duschmöglichkeit (Duschmarken gegen Gebühr)
- Frischwasser, Ver- und Entsorgungsstation (kostenfrei)
- kostenloses Bayern-WLAN, E-Bike Ladestation am Kurhaus
- keine Stellplatzreservierung möglich
- Hunde erlaubt

Besuchen Sie unseren Wohnmobilstellplatz und genießen Sie die vielfältigen Freizeitangebote





OBERSTAUFEN
BERGBAHNEN

Berggenuss Allgäu vom Feinsten







HUENDLE-IMBERG.DE

 facebook.com/huendle
facebook.com/imbergbahn

 imbergbahn_und_huendlebahn

WOHNMOBILSTELLPLATZ SCHEIDEGG „BEIM ULI“

Der Wohnmobilstellplatz „beim Uli“ befindet sich in ruhiger Ortsrandlage im Kurgebiet, ca. 1,2 km vom Ortszentrum entfernt.

Ein Restaurant/Bistro sowie Kletterhalle, Lasertag, Minigolf etc. befinden sich direkt neben dem Wohnmobilstellplatz.

Als Ausgangspunkt für zahlreiche Wanderungen und Radausflüge ist der Stellplatz ideal geeignet, das Alpenfreibad Scheidegg ist bequem zu Fuß zu erreichen.

Wohnmobilstellplatz „beim Uli“ im Überblick:

- 25 befestigte Wohnmobilstellplätze (keine Wohnwagen)
- Zahlungsmöglichkeiten direkt vor Ort am Terminal oder online möglich, alle gängigen EC-, und Kreditkarten sowie Amazon Pay, Klarna etc. (keine Barzahlung möglich)
- Stellplatzreservierungen bequem online möglich
- Sanitäreinrichtungen direkt gegenüber beim Minigolfplatz (Duschen gegen Gebühr)
- kostenloses WLAN am Stellplatz
- Hunde erlaubt
- kostenlose Entsorgung von Kassettentoiletten und Grauwasser

Kurstraße 14a
88175 Scheidegg
Tel. 0162 3202717
kontakt@wohnmobilstellplatz-scheidegg.de
www.wohnmobilstellplatz-scheidegg.de/

25 Wohnmobilstellplätze
ab 16,00 € (Fahrzeug/Tag,
zzgl. Kurbeitrag, Strom,
Frishwasser)



SCHIFF AHOI! 🚢

Auszug Schifffahrtsprogramm AB HAFEN BREGENZ

Gratis
An- & Abreise
mit VMOBIL



CAPTAIN'S BRUNCH

Jeden Sonntag
von 05.04. bis 25.10. sowie
am Oster- und Pfingstmontag



KRIMIDINNER AUF DEM BODENSEE

Show: „Adieu Chéri!“ inkl. 3-Gänge-Dinner. Donnerstag, 23.04. | 07.05. | 21.05. | 18.06. | 16.07. | 27.08. | 17.09. | 08.10. | 12.11. | 26.11. & Freitag, 30.10.



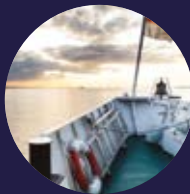
RUNDFAHRT BREGENZER BUCHT

Einstündige Rundfahrt
Termine von April bis Oktober siehe Website
an den Wochenenden & Feiertagen
im Frühling sowie im Sommer täglich
von 02.07. bis 13.09.



DINNER MUSICAL AUF DEM BODENSEE

Neue Show: „The Musical Sound of ABBA“
inkl. 3-Gänge-Dinner. Di, 25.08.
Do, 02.07. | 30.07., Fr, 08.05. und
Sa, 06.06. | 29.08. | 12.09.



GRILL SCHIFF

Jeden Freitag
von 26.06. bis 11.09.
ausgenommen am 03.07. | 17.07. | 31.07. | 21.08.
Hier fährt das Grill Schiff Deluxe



MS SONNENKÖNIGIN

Auszug Premiumfahrten

- 3 Länder-Panoramatour 9 Termine
- Bella Notte Italiana 13.06.
- Vintage Night 04.07.
- White Night 11.07. (Konstanz) | 18.07. (Bregenz) | 25.07. (Lindau)

Tickets &
Infos:



SONNEN  KÖNIGIN
FLOATING ALL SENSES

VORARLBERG
LINES 

Scheidegg erleben



Tosende Wasserfälle, herrliche Ausblicke in die umliegenden Berge, idyllische Rad- und Wanderwege, spannende Ausflugsziele für Groß und Klein sowie ein wohltuendes Klima – all das und noch vieles mehr erwartet Sie bei uns in Scheidegg und Umgebung.

Ob Aktivurlauber, Naturliebhaber, Familien oder Genießer: Hier findet jeder sein persönliches Urlaubsglück – im Sommer wie im Winter. Unsere Gastgeber mit Herz sowie zahlreiche Restaurants und Gasthäuser freuen sich auf Ihren Besuch. Tauchen Sie ein in die Urlaubsregion Scheidegg und lassen Sie sich von unseren Angeboten inspirieren.

WEITERE INFOS

Entdecken Sie die Vielfalt
Scheideggs in unserem
Urlaubsmagazin oder
online unter:
www.scheidegg.de



IHR ALLGÄU-WALSER-PASS FÜR DIE BESTE ZEIT IM URLAUB

Als Übernachtungsgast erhalten Sie Zugang zu Ihrer digitalen Gästekarte – dem Allgäu-Walser-Pass.

In der Allgäu-Walser-App haben Sie Ihren persönlichen Allgäu-Walser-Pass stets als QR-Code dabei, erhalten attraktive Preisvorteile und Ermäßigungen bei über 150 Vorteilspartnern in der Region und nutzen diesen als Fahrkarte, dem „Mobil Pass Westallgäu“, für kostenlose Busfahrten.



MOBIL PASS WESTALLGÄU

Gäste im Westallgäu nutzen mit ihrem Allgäu-Walser-Pass die Regionalverkehrs-Busse im Westallgäu und bis nach Lindau (Bodensee), Oberstaufen, Wangen, Isny und Sulzberg (AT) gratis. Zudem ist der Vorarlberger Landbus von Scheidegg/Weiler nach Bregenz (AT) inkludiert. **Der Allgäu-Walser-Pass gilt als Fahrkarte.**



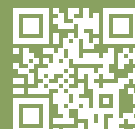
VIEL PASS

Ihr Upgrade für den Allgäu-Walser-Pass für 4, 7 oder 14 Tage. Buchen Sie sich in Ihrer Allgäu-Walser-App den VIEL PASS dazu und erhalten Sie kostenfreien Eintritt bei Bergbahnen, Hallenbädern, Museen, Indoor-Erlebnisse, Natur-Aktivitäten und vielem mehr.

www.vielpass.de

WEITERE INFOS

Weitere Informationen finden Sie unter:
www.aw-pass.de



Gesundes Scheidegg



Scheidegg ist ein Heilklimatischer Kurort Premium Class und Kneippkurort. Da ist es selbstverständlich, dass Gesundheit bei uns eine herausgehobene Rolle spielt. Bei uns erwartet Sie ein vielfältiges medizinisches Angebot auf höchstem Niveau – von der Schul- bis zur Alternativmedizin. Hier ergänzen sich wie kaum an einem anderen Ort die medizinischen Disziplinen in idealer Weise: Fünf Fachkliniken, über 20 Therapeuten und Heilpraktiker, eine Praxis für Traditionelle Chinesische Medizin sowie ein Diagnostikzentrum unterstützen Menschen bei ihrer Heilung.



GLUTENFREI IN SCHEIDEGG

Entspannter Urlaub und Genuss trotz Zöliakie? Bei uns in Scheidegg ist das kein Problem. Um Menschen mit Zöliakie oder Glutenunverträglichkeit einen genussvollen und abwechslungsreichen Aufenthalt zu ermöglichen, haben wir das Programm „Glutenfrei in Scheidegg“ entwickelt.

Zertifizierte Leistungsanbieter sind mit der Thematik vertraut und gehen auf Ihre Bedürfnisse ein: Restaurants, Hotels und Cafés haben glutenfreie Speisen im Angebot. Ferienunterkünfte bieten kontaminationsfreie Extraausstattung wie Geschirr, Besteck oder Toaster.

Über das Jahr hinweg finden außerdem verschiedene Veranstaltungen zum Thema statt:

Glutenfreie Veranstaltungshighlights 2026

- Glutenfreie Osterwoche: 6. bis 12. April
- Glutenfrei-Markt mit Infotag: 1. August
- Glutenfrei-Wochen: 31. Juli bis 9. August
- Glutenfreie Genusstage im Herbst:
29. Oktober bis 3. November

TIPP

Eine Übersicht der Restaurants, Hotels, Pensionen und Ferienwohnungen mit glutenfreien Angeboten sowie Einkaufsmöglichkeiten, Veranstaltungshinweisen und vielen weiteren nützlichen Infos finden Sie unter:

www.scheidegg.de/glutenfrei



GLUTEN  **FREI**
IN SCHEIDEGG



KLINIK MAXIMILIAN

Vorsorge- und Rehabilitationseinrichtung für Mutter und Kind bzw. Vater und Kind
 Kurstraße 21, 88175 Scheidegg
 Tel. 08381 808-0, Fax 08381 808-100
 info@klinik-maximilian.de
 www.klinik-maximilian.de
 www.mutter-kind.de

Idyllisch am Ortsrand von Scheidegg auf etwa 800 Meter über dem Meeresspiegel, befindet sich die Mutter-Kind- und Vater-Kind-Klinik Maximilian. Die 130 Zimmer besitzen überwiegend separate Kinderzimmer. Alle Zimmer sind mit Bad/Dusche/WC, eigenem Balkon und TV ausgestattet.

Es gelten folgende Indikationen:

Vorsorge

- Krankheiten des Herzens und des Kreislaufs
- Stoffwechselerkrankungen
- Krankheiten der Atmungsorgane
- Hauterkrankungen/allergische Erkrankungen
- Psychosomatisch psychovegetative Erkrankungen

Reha

- Stoffwechselerkrankungen
- Psychosomatisch psychovegetative Erkrankungen

Kontraindikationen

- schwere neurologische und psychiatrische Erkrankungen
- Suizidalität

- Suchterkrankungen
- akute und/oder dekompensierte Krankheiten/Zustände
- 1. und 3. Trimenon Schwangerschaft, Risikoschwangerschaft auch im 2. Trimenon

Besonderheiten

- Gebirgsklima auf ca. 800 m Höhenlage
- Ernährungskonzept „Maxi-Fit“ - ein von der Klinik Maximilian entwickeltes Abnehmprogramm (Schwerpunkt Adipositas)
- Infrarotwärme-Therapieraum
- Licht-Aroma-Sound-Therapieraum
- Sole-Licht-Therapieraum
- Beko® (Bewegungs- und Koordinationstraining)

Aufnahme

- Mütter oder Väter mit bis zu 4 Kindern
- Kinder ab dem vollendeten 3. bis zum vollendeten 12. Lebensjahr

Medizinische Betreuung

Unser Team aus Mediziner*innen, Mitarbeiter*innen der psychosozialen Abteilung und Therapeut*innen arbeitet Hand in Hand, um Ihren ganz individuellen Kur- und Behandlungsplan zu erstellen und mit Ihnen durchzuführen. Unser ganzheitliches Klinikkonzept basiert auf schulmedizinischer Grundlage unter besonderer Berücksichtigung psychosomatischer Aspekte und wird durch Elemente der Naturheilkunde sinnvoll ergänzt. Dies gewährleistet eine medizinisch-therapeutische Betreuung unserer großen und kleinen Patient*innen, die ganz speziell auf deren körperliches und seelisches Wohlbefinden abzielt – weil bei uns allein der Mensch zählt.

Psychologische Betreuung

Unser Weg zu Ihrer Gesundheit ist die Harmonisierung von Körper, Geist und Seele. Unser Team der psychosozialen Abteilung richtet seine ganze Aufmerksamkeit darauf, wie bei Eltern und Kind das eigene Verhalten, Erleben, Fühlen und Denken positiv verändert werden kann. Auf diese Weise entstehen neue Sichtweisen und Lösungen für den Alltag, um Krisen, Stress oder Konflikte in und außerhalb der Familie nachhaltig meistern zu können. Das psychosoziale Team arbeitet mit einem ganzheitlichen Konzept, in dem verschiedene methodische Ansätze integriert sind.

Mögliche therapeutische Maßnahmen

- Medizinische und psychosoziale Beratung und Therapie (psychosoziale Beratung und Therapie nur für Erwachsene)
- Psychosoziale Therapiepakete
- Entspannungstherapie
- Sport-/Bewegungstherapie
- Physiotherapie/Physikalische Therapie
- Medizinische Bäder mit verschiedenen medizinischen Badezusätzen
- Wasser-/Schwimmtherapie
- Schulungen/Vorträge
- Ernährungsberatung/Lehrküche
- Medizinische Therapiepakete

Anerkennung

- Versorgungsvertrag nach § 111a SGB V
- Privatkrankenanstalt nach § 30 GewO
- beihilfefähig nach § 33 BBhV
- IK 510 975 908

Zertifizierung

- Die Klinik ist zertifiziert nach systemQM Eltern-Kind 2.0. Dies ist ein anerkanntes Verfahren nach den Kriterien der Bundesarbeitsgemeinschaft für Rehabilitation (§ 37 Abs. 3 SGB IX) und basiert auf den Vorgaben der DIN EN ISO 9001:2015.





Fachklinik Prinzregent Luitpold
KJF Klinik

KJF FACHKLINIK PRINZREGENT LUITPOLD

Rehaklinik für Kinder und Jugendliche
Mutter-Kind-Kurklinik
Oberschwenden 1, 88175 Scheidegg
Tel. 08381 896-0, Fax 08381 896-1011
info@klinikprinzregentluitpold.de
www.klinikprinzregentluitpold.de

Viele gute Gründe sprechen für einen Reha-Aufenthalt in der KJF Fachklinik Prinzregent Luitpold

Ihre einzigartige Lage in der herrlichen Natur macht unsere KJF Klinik zu einem ganz besonderen Ort. Mit viel Erfahrung, Einfühlungsvermögen und Kompetenz kümmert sich unser interdisziplinäres Team um chronisch kranke Kinder und Jugendliche. Täglich aufs Neue dürfen wir die Erfahrung machen: Eine Reha bringt wirklich etwas.

Unser Team begleitet die Kinder und Jugendlichen sowohl medizinisch-therapeutisch als auch sozial-pädagogisch und schulisch. Beispielsweise lernen sie in Gruppentherapien besser mit ihren Erkrankungen oder psychischen Belastungen umzugehen. Die Klinik bietet zudem Raum für viele neue Erfahrungen und hilft den Patientinnen und Patienten, ihre Sozialkompetenz verbessern.

Gleichzeitig erhalten die erwachsenen Begleitpersonen Unterstützung darin, mit den Sorgen und Nöten im Umgang mit der Erkrankung ihrer Kinder umzugehen. Mit Hilfe von Interaktionstrainings finden Familien wieder zueinander.

Neben ärztlicher und psychologischer Betreuung prägen zudem Schulungen, Sport- und Bewegungstherapien, Ergo- und Musiktherapie sowie pädagogische Angebote den Rehaaufenthalt.

Die KJF Fachklinik Prinzregent Luitpold als anerkannte Klinik im Verbund des Deutschen Müttergenesungswerkes

In unserer Mutter-Kind-Kurklinik können Mütter drei Wochen lang neue Energie tanken. Hier haben sie Pause von ihren Verpflichtungen und erhalten Behandlungen, die nach besonderen mütterspezifischen und gendersensiblen Konzepten ausgerichtet sind. In festen Kleingruppen von maximal acht Müttern finden Schulungen, Gespräche und Therapien statt.

Unser Behandlungsspektrum:

- Psychosomatische und psychische Erkrankungen
- ADS/ADHS
- Adipositas
- Enuresis diurna und nocturna
- Kopfschmerzen und Migräne

Unser multiprofessionelles Team besteht u. a. aus:

- Fachärzt*innen für Kinder- und Jugendpsychiatrie und Psychotherapie
- Fachärzt*innen für Kinder- und Jugendmedizin
- Fachärzt*innen für Allgemeinmedizin
- Psycholog*innen u. Psychotherapeut*innen
- Sozialpädagog*innen und Erzieher*innen
- Heilpädagog*innen
- Musiktherapeut*innen
- Sport- und Physiotherapeut*innen
- Ergotherapeut*innen
- Diätassistent*innen
- Lehrer*innen

Träger der KJF Fachklinik Prinzregent Luitpold ist die Katholische Jugendfürsorge der Diözese Augsburg e. V. (KJF Augsburg)



KJF  Mut zum Leben





VITREA KLINIK SCHEIDEGG

Kurstraße 5, 88175 Scheidegg
Tel. 08381 5010, Fax 08381 501229
info@scheidegg.pkd.de
www.vitrea-gesundheit.de/reha

Stärker als gestern.

Seit über 50 Jahren begleiten und unterstützen wir Krebspatientinnen und -patienten bei ihrer Rückkehr in ein gesundes Leben. Mit einer Reha in unserer Klinik finden Patienten Linderung bei körperlichen und funktionalen Beschwerden. Sie haben außerdem Zeit, zur Ruhe zu kommen und Abstand zu finden, um physisch wie psychisch neue Kraft schöpfen zu können. Unser Therapiekonzept setzt dabei auf ein ausgewogenes Programm aus Training, Entspannung, Selbstmanagement und Information. Wichtige Bestandteile dabei sind die Sport- und Bewegungstherapie sowie die Psychoonkologie.

Indikationsschwerpunkte

Wir sind eine Spezialklinik für Anschlussheilbehandlungen und medizinische Rehabilitationsmaßnahmen nach einer Krebserkrankung mit folgenden Schwerpunkten:

- Brustkrebs
- Eierstockkrebs
- Gebärmutterhalskrebs
- Sonstige gynäkologische Tumore
- Gastrointestinale Tumorerkrankungen (Speiseröhre, Magen, Darm, Leber, Galle, Bauchspeicheldrüse)

- Gastrointestinale Tumorerkrankungen (Speiseröhre, Magen, Darm, Leber, Galle, Bauchspeicheldrüse)
- Prostatakrebs

Mit rund 2.100 Brustkrebspatientinnen im Jahr gehören wir zu den größten deutschen Nachsorgekliniken bei Brustkrebs.

Reha-Konzept

Eine Tumorerkrankung trifft den Menschen körperlich, psychisch, mental und sozial. Daher berücksichtigen wir alle diese Aspekte bei der Behandlung unserer Patientinnen und Patienten. Auch Nebenwirkungen oder Begleiterkrankungen durch die onkologische Therapie (Herz-Kreislauf-, Atemwegs-, gynäkologische, gastrointestinale, urologische und orthopädische Erkrankungen sowie Stoffwechselerkrankungen) können wir im Bereich der allgemeinen Medizin medikamentös, physiotherapeutisch, diätetisch und psychologisch mitbehandeln.

Mit einer ausführlichen Anamnese erstellen wir individuelle Therapiepläne, die wir während der Rehabilitation bei Bedarf anpassen. So schaffen wir die Voraussetzungen für erfolgreiche Reha-Maßnahmen.

Therapie

Bei unseren therapeutischen Maßnahmen greifen wir auf ein vielfältiges Angebot zurück:

- Psychoonkologie
- Sport-/Bewegungstherapie
- Physio-/Physikalische Therapie
- Schmerztherapie
- Ergotherapie und Kreativtherapie
- Ernährungsberatung
- Schulungs- und Informationsprogramm
- Sozialberatung

Außerdem stellen wir allen unseren Patient:innen während der Reha unsere kostenfreie Therapie-App zur Verfügung.

Spezielle, interdisziplinäre Behandlungsprogramme

Um noch besser auf die individuellen Bedürfnisse unserer Patienten eingehen zu können, haben wir spezielle Therapieprogramme entwickelt:

- Polyneuropathie
- Frührehabilitation nach Bauchoperationen (Laparotomie)
- Lymphödem
- Naturheilkunde/Komplementärmedizin
- Kombi-Reha „Mama hat Krebs“
- Gewichtsneutralisierung
- Medizinisch-beruflich orientierte Rehabilitation (MBOR)

Ambulante Versorgung

Therapieambulanz

In unserer Therapieambulanz bieten wir Physiotherapie und Physikalische Therapie, Massagen, Hydrojet und Gruppentherapien auf Rezept oder auf Selbstzahlerbasis an. Auch Krebspatienten können im Rahmen ihrer Nachsorge dieses Angebot nutzen, um Beschwerden vorzubeugen, zu lindern und im Alltag wieder besser Fuß zu fassen.

TCM

Wir bieten verschiedene Behandlungsvorgehen aus der Traditionellen Chinesischen Medizin (TCM) auch ambulant an. Anfragen zur Terminvereinbarung nimmt unsere Terminplanung per E-Mail gerne auf: terminplanung@scheidegg.pkd.de

Onkologische Praxis Westallgäu

Tumorpatient:innen können sich bei uns onkologisch beraten und behandeln lassen. Die Praxisräume befinden sich in der VITREA Klinik Scheidegg. Terminvereinbarung über das Chefarztsekretariat unter Tel. 08381 501-225.





Oberberg

Fachklinik Scheidegg im Allgäu

OBERBERG FACHKLINIK SCHEIDEGG IM ALLGÄU

Manuela Dürr, Klinikmanagerin
Kurstraße 16, 88175 Scheidegg
Telefon +49 8381-84892217
scheidegg@oberbergkliniken.de
www.oberbergkliniken.de/
scheidegg-im-allgaeu

Erweiterung unseres Angebots: Tagesklinik in unserer Psychosomatischen Klinik

Die Tagesklinik bietet eine neue Anlaufstelle für psychosomatische Erkrankungen in Scheidegg und der Umgebung. Mit diesem

Schritt will die Klinik gezielt zur Verbesserung der regionalen Gesundheitsversorgung im Landkreis Lindau beitragen und ein wohnortnahes, flexibles Behandlungsangebot schaffen. „Unser Ziel ist es, Menschen mit psychosomatischen Erkrankungen eine umfassende, aber gleichzeitig alltagsnahe Behandlung zu ermöglichen – ohne dass dafür ein vollstationärer Aufenthalt notwendig ist“, erklärt Thomas Owezarek, Chefarzt der Oberberg Fachklinik Scheidegg. Die neue Tagesklinik bietet Patientinnen und Patienten die Möglichkeit, tagsüber intensive therapeutische Leistungen in Anspruch zu nehmen – abends und an den Wochenenden können sie in ihrem gewohnten Umfeld bleiben.

Ziel der Tagesklinik:

- Wohnortnahe, flexible Behandlung
- Tagsüber, abends und am Wochenende im gewohnten Umfeld

Angebote:

- Einzel- und Gruppentherapien
- Achtsamkeitstraining
- Kreative und körperorientierte Therapien, wie z. B. Tanz-, Körper-, Kunst- und Bewegungstherapie, medizinische Diagnostik und Begleitung

Zielgruppe:

- Erwachsene mit Erschöpfungs- und Belastungssymptomen
- Depressionen, Angststörungen, somatoforme Störungen
- Nichtorganische Schlafstörungen
- Persönlichkeits- und Verhaltensstörungen
- Burn-Out-Syndrom

Was uns als Klinik wichtig ist:

Fachliche Kompetenz auf höchstem Niveau, individuellen Therapiepläne und gelebte Menschlichkeit.



PANORAMA FACHKLINIK SCHEIDEGG IM ALLGÄU

Kurstraße 22, 88175 Scheidegg
Tel +49 8381 802 - 0, Fax - 484
info@panorama-fachkliniken.de
www.panorama-fachklinik.de

„Den Menschen im Blick“

Geprägt von dieser Philosophie erbringen wir in unserer Klinik für gesetzlich krankenversicherte Patienten eine medizinische Versorgung auf höchstem Niveau in den Bereichen Psychosomatik, Psychotherapie und Naturheilverfahren.

Zwischen dem Bodensee und den Alpen liegt unsere Klinik auf einer wunderschönen Sonnenterrasse im Allgäu.

Als Patient können Sie den malerischen Panoramablick auf die Berge und das wohlthuende Klima genießen, während wir Sie mit unserer psychotherapeutischen Behandlung aktiv bei der Bewältigung Ihrer Probleme begleiten.

Uns ist es wichtig, den Menschen als Ganzes und nicht nur seine Symptome zu behandeln.

Darum bietet unser multidisziplinäres Team ein Behandlungskonzept an, welches auf die individuelle Situation jedes einzelnen Patienten abgestimmt wird.

Die Therapie mit einer Verweildauer von meist vier bis sechs Wochen integriert dabei verschiedene psychotherapeutische Behandlungsmethoden in Einzel- und Gruppentherapien.

Wir behandeln folgende Krankheitsbilder

- Depressionen
- Angststörungen
- Sogenannte funktionelle Störungen
- Chronische Schmerzerkrankungen
- Persönlichkeitsstörungen
- Posttraumatische Belastungsstörungen
- Sekundäre psychische Störungen bei schweren körperlichen Erkrankungen
- Essstörungen (Anorexie, Bulimie, Adipositas)

Bei allen Fragen rund um einen Aufenthalt bei uns ist Ihnen unser kostenloser und unverbindlicher Patientenservice unter der +49 8381 802-0 gerne behilflich.



EVANGELISCHE MUTTER-KIND-KURKLINIK

Prävention und Rehabilitation/Sanatorium
Kurstraße 25, 88175 Scheidegg
Tel. 0711 76 977 400
Fax 0711 76 977 451
info@muettergenesung-kur.de
www.muettergenesung-kur.de

Die Evangelische Mutter-Kind-Kurklinik liegt ruhig am Ortsrand mit herrlichem Blick auf die Allgäuer Alpen, in Bodenseenähe. In der Klinik werden ganzjährig Vorsorge- und Rehabilitationsmaßnahmen nach § 24 und § 41 SGB V unter ärztlicher Leitung für Mütter mit Kindern im Alter von 3 bis 12 Jahren durchgeführt.

Der Träger der Einrichtung ist die Evang. Müttergenesung Württemberg gGmbH in Stuttgart. Unsere Klinik ist eine Einrichtung unter dem Dach des Deutschen Müttergenesungswerks Elly Heuss-Knapp-Stiftung. Durch unsere anerkannten ganzheitlichen Präventions- und Rehabilitationsmaßnah-

men finden Sie in unserer Klinik optimale indikationsabgestimmte und individuelle Behandlung.

Unser frauenspezifisches Gesundheitsverständnis berücksichtigt während Ihres Aufenthalts in unserem Haus körperliche, seelische und soziale Belastungsfaktoren (biopsychosoziales Modell) und bezieht diese in Ihren persönlichen Behandlungsplan ein.

So können die Förderung und Wiedererlangung der Gesundheit erreicht, eine Verschlimmerung der Krankheit verhütet und/oder drohende Beeinträchtigungen abgewendet werden. Die Kinder werden neben der medizinisch-therapeutischen Behandlung tagsüber im Kinder-, und Jugendhaus pädagogisch betreut. Während der Schulzeit- außer in den bay. Sommerferien- bieten wir für Schulkinder eine Hausaufgabenbegleitung an.

Das Gelände verfügt über einen großzügigen Kinderspielplatz mit Kleinkinderbereich und Erlebnishügel, sowie vielfältige Möglichkeiten für Spiel, Sport und Bewegung.

Der Fitnessraum lädt zum Auspowern ein; der Kreativraum weckt die schöpferischen Ideen und der Raum der Achtsamkeit bietet Möglichkeit für Ruhe und Besinnung.

Im Hallenschwimmbad mit angegliederter Sauna, Infrarotkabine, sowie großzügigem Ruhebereich kann die Seele wunderbar entspannen.

Die freundlichen 2-Raum-Appartements mit getrenntem Schlafbereich für Mutter und Kind sind alle nach Süden ausgerichtet und verfügen über eine Terrasse mit herrlichem Panoramablick auf die Allgäuer Berge.

Im hellen und geräumigen Speisesaal bieten wir Ihnen ein reichhaltiges und abwechslungsreiches Frühstücksbuffet, sowie Mittag- und Abendessen.

Von Montag bis Freitag essen die Kinder gemeinsam in der Kindergruppe zu Mittag.

Die Einrichtung hat einen Versorgungsvertrag nach § 111 a SGB V und ist beihilfeberechtigt.



DIAGNOSTIKZENTRUM SCHEIDEGG

Am Großen Baum 1, 88175 Scheidegg
Tel. 08381 942850, Fax 08381 942867
info@diagnostikzentrum-scheidegg.de
www.diediagnostikzentren.de

Unser sportmedizinisches Institut

Das Diagnostikzentrum Scheidegg besteht seit 1998. Sie können bei uns einerseits Ihre Gesundheit und körperliche Fitness überprüfen lassen. Andererseits geben wir Ihnen Empfehlungen zu gesunder Bewegung und für Ihr sportliches Training, damit Sie gezielt und effektiv Ihre Fitness steigern. Dabei spielt

es keine Rolle, ob Sie eine Gewichtsverminderung anstreben, Ihre Blutdruckwerte senken, Ihr Immunsystem stärken oder einen Marathon laufen wollen. Aus den Daten der Diagnostik stellen wir für jeden das passende Bewegungsprogramm zusammen.

Unsere Stärke liegt in der Kombination aus sportwissenschaftlicher Beratung durch universitär ausgebildete Sportwissenschaftler und sportmedizinischer Kompetenz unserer Ärzte. Dank unserer langen Tradition haben wir uns einen reichen Erfahrungsschatz aus bereits über 22.500 Leistungs- und Stoffwechseldiagnosen erworben. Wir führen die Diagnostik nicht nur im Bereich des Leistungssports sowie bei Hobby- und Freizeitsportlern durch, sondern häufig auch bei Patienten, die lange keinen Sport mehr getrieben haben und wieder in eine körperliche Aktivität zurückfinden wollen. Hier verfügen wir über umfangreiche Erfahrungen mit Patienten aus der Psychosomatik (Panorama Fachkliniken) mit Burnout und Depressionen.

Stoffwechsel- und Leistungsdiagnose

Wir führen unsere Diagnostik nach ganzheitlichen Aspekten durch, weshalb wir uns bei der jeweiligen Untersuchung und Leistungstestung viel Zeit für Ihre Anliegen und Fragen nehmen. Wir stellen detaillierte Fragen, um ein möglichst genaues Bild Ihrer Gesamtsituation zu erhalten. Nach der Untersuchung erhalten Sie präzise und gezielte Empfehlungen für Ihr Bewegungsprogramm.

Unser Angebot umfasst verschiedene Bausteine zur Überprüfung der Leistungsfähigkeit, Fitness und Gesundheit. Der Grundbaustein ist die Leistungs- und Stoffwechseldiagnose auf dem Radergometer oder Laufband. Dazu buchbar ist eine Grundumsatzmessung zur Bestimmung des tatsächlichen Umsatzes an Kalorien und der Substratverteilung sowie eine Rumpfkraftdiagnostik. Bei dieser Messung sehen wir, ob es Defizite oder Dysbalancen im Bereich der Bauch- und Rückenmuskulatur gibt.



THERAPIE- UND GESUNDHEITS-ZENTRUM HERZBERGER

Bräuhäusstraße 28, 88175 Scheidegg
Tel. 08381 1718, Fax 08381 83324
info@therapiezentrum-herzberger.de
www.therapiezentrum-herzberger.de

Unser Therapieangebot:

- Krankengymnastik
- Krankengymnastik am Gerät
- Krankengymnastik neuro (Bobath)
- Manuelle Therapie – Faszientherapie
- Lymphdrainage
- CMD (Kiefergelenksbehandlung)
- Atemtherapie – Inhalation
- Beckenbodentherapie
- Reflexzonentherapie
- Elektrotherapie – Ultraschall
- Radiale Stoßwellentherapie
- Schlingentisch – Extension

- Sportphysiotherapie – Kinesio Tape
- Med. Trainingstherapie – Vibrationsplatte
- Redcord Training
- Nachbehandlung nach Operationen und Gelenkersatz
- u. v. m.



SANATORIUM DR. KADZIDROGA

Bergstraße 49, 88175 Scheidegg
Tel. 08381 3233, Fax 08381 6060
praxis@kadzidroga.de
www.kadzidroga.de

- Praktischer Arzt
- Hormonanalyse und Substitution nach Rimkus
- Sanatorium für Bein- und Venenleiden,
- Tinnitusbehandlung und Migränetherapie

Krampfader- und Besenreiserverödung, Behandlung offener Beine (Ulcus cruris) und spezielle Neuraltherapie, insbesondere für Migräne und Spannungskopfschmerz, während Ihres Urlaubs oder Kuraufenthalts in Scheidegg. Wir haben es uns zur Philosophie gemacht, uns Zeit für unsere Patienten und deren Behandlung zu nehmen; dies besonders in der heutigen Zeit, in der die Hektik bei den Ärzten den Patienten als Menschen viel zu oft vergessen zu haben scheint. Die Schulmedizin

zu haben ist gut, solange man sie nicht anwenden muss und sie umgehen kann. Zur Not ist man dann froh, wenn man sie im Einzelfall zur Hand hat.

Aus unserem Leistungsspektrum

- Besenreiserverödung
- **Krampfaderverödung nach Prof. Sigg**
- **Krampfaderverödung nach Prof. Linser**
- **Hormonsubstitution nach Rimkus**
- **Behandlung von Wechseljahrsbeschwerden**
- **Behandlung offener Beine**
- **Tinnitusbehandlung**
- **Neuraltherapie bei Migräne und Spannungskopfschmerzen**
- Manuelle Therapie
- Thymus-THX-Therapie
- Eigenbluttherapie
- Chelattherapie
- Amygdalin (Vit.-B17) -Infusionen
- Artesunat-Infusionen
- Ozontherapie
- Hautkrebscreening

- Entfernung gutartiger Hautwucherungen
- Altersfleckenentfernung
- Fallentherapie
- Botoxtherapie
- Couperosebehandlung

Metabolic Balance

Bei metabolischem Syndrom, Typ-2-Diabetes, gastrointestinalen Beschwerden, Sodbrennen, Adipositas, rheumatischen Beschwerden, allergischen Erkrankungen, Migräne, Bluthochdruck, Hauterkrankungen u.v.a.m.

Ernährungsumstellung

- Metabolic-Balance-Beratung mit Ernährungsberaterin Susanne Kadzidroga: www.suma-isst-besser.de (in Kooperation mit Sanatorium Dr. Kadzidroga)
- Trennkostkurse nach Dr. Hay
- Ernährungsumstellung nach der LOGI-Methode (Low Glycemic and Insulinemic)
- Küchencoaching
- Einkaufscoaching
- Einzelbetreuung



Praxis für TCM
Thomas Neuerer



PRAXIS FÜR TCM THOMAS NEUERER

Blasenbergstraße 15, 88175 Scheidegg
Tel. 08381 9488648, Fax 08381 9489310
neuerer@tcm-scheidegg.com
www.tcm-scheidegg.com

Praxiskonzept

Nach einem schweren Unfall 2012 hatte ich die Möglichkeit, viele persönliche Erfahrungen zum Thema „gesund werden“ aus Patientensicht zu sammeln. Seither steht für mich noch mehr die ganzheitliche Behandlung des Menschen und nicht die Krankheit im Vordergrund. Ich biete Ihnen eine ärztliche Behandlung nach den Prinzipien der TCM – Traditionelle Chinesische Medizin. Die TCM wird seit Jahrtausenden in China prak-

tiziert und entwickelt sich als wissenschaftliches Medizinsystem auch ständig weiter. Um Ihnen TCM auf möglichst hohem Niveau anbieten zu können, arbeite ich mit qualifizierten Experten der Universitätsklinik Tianjin zusammen.

Diagnostische Verfahren

Grundlage für jede Behandlung ist eine gründliche Diagnostik. Diese kombiniert mehrere Verfahren: Ein ausführliches Anamnesegespräch, die chinesische Puls- und Zungendiagnose und zusätzlich eine Untersuchung nach schulmedizinischen Kriterien. Denn die moderne Chinesische Medizin bezieht immer die schulmedizinischen Diagnosen mit ein. Deshalb ist uns eine enge Zusammenarbeit mit Ihren Haus- und Fachärzten sehr wichtig. Um optimal auf Ihre Bedürfnisse eingehen zu können, arbeiten wir als Mitglied des Gesundheitsnetzes Westallgäu (GNW) mit Ärzten und Therapeuten der Region zusammen.

Therapieverfahren

Akupunktur und Moxibustion

Durch die Stimulation definierter Bereiche am Körper mit Nadelung, Moxibustion (Erwärmung) oder Schröpfen werden Körperfunktionen gezielt beeinflusst. Bei entsprechender Erfahrung des Arztes sind diese Verfahren sehr nebenwirkungsarm. Bei Kindern wird meist die schmerzlose Laser-Akupunktur angewendet.

Chinesische Arzneitherapie

ist in China der wichtigste Zweig der Chinesischen Medizin. Entsprechend der Diagnose werden individuelle Kräutermischungen angewendet. Es wird auf uraltes Wissen über hunderte Substanzen zurückgegriffen. Wir verwenden ausschließlich Kräuter, die nach westlichen Standards zertifiziert und auf Schadstofffreiheit geprüft sind. Mittlerweile ist die Wirkung vieler Substanzen des großen TCM-Arzneimittelschatzes auch wissenschaftlich nachgewiesen.

Weitere Therapien

Laser-Akupunktur, Physikalische Gefäßtherapie BEMER und Blutegeltherapie



PHYSIOTHERAPIE SCHEIDEGG – JÜRGEN PHILIPP

Prinzregent-Luitpold-Straße 4
88175 Scheidegg, Tel. 08381 9270035
info@physiotherapie-scheidegg.de
www.physiotherapie-scheidegg.de

Unsere Praxis befindet sich im Ortskern von Scheidegg. In unseren großzügigen, barrierefreien Räumen stehen Sie als Patient in einem ansprechenden Ambiente im Mittelpunkt. Um Ihnen eine hohe Qualität bieten zu können, haben wir uns auf folgende Schwerpunkte spezialisiert:

Neurologische Therapie (nach Bobath)

Die Schädigung des zentralen Nervensystems hat meistens den Verlust von Alltags-

bewegungen zur Folge. Lähmungen oder veränderte Bewegungsmuster erschweren das alltägliche Leben. Das Bobath-Konzept sieht diese typisch veränderten Bewegungsbilder nicht als Ergebnis der Schädigung, welche wir akzeptieren müssen, sondern als eine Art Ersatzstrategie. Hat sich das Gehirn bereits an die neuen Strategien gewöhnt, mit denen der Alltag kompensatorisch bewältigt werden kann, gilt es, diese schrittweise abzubauen und die altbewährte normale Funktion zurückzugewinnen. Ziel ist es, die Leistungs- und Lernfähigkeit des zentralen Nervensystems zu aktivieren und auszuschoöpfen.

Orthopädische Therapie

Orthopädische Diagnosen beziehen sich häufig nur auf Körperteile wie den Rücken, den Hals, das Knie usw. Dieses akute Problem ist auch für unsere Therapie immer der erste Ansatz. Unser Hauptinteresse liegt jedoch in der Frage – warum sind diese Körperteile in Mitleidenschaft gezogen worden?

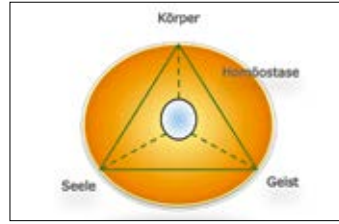
Unsere Aufgabe ist es, das Problem und dessen Ursache zu finden, diese durch eine gezielte Strukturtherapie zu verändern und das Ergebnis durch individuelles Selbstmanagement zu erhalten.

Sportphysiotherapie

Wir unterstützen aktive Freizeit- und Leistungssportler nach Verletzungen gezielt bei der Wiederherstellung der sportlichen Leistungsfähigkeit. Häufig finden sich jedoch Zusammenhänge zwischen bestehenden Dysfunktionen und der aktuellen Verletzung. Durch unsere ganzheitliche Sichtweise versuchen wir, diese Zusammenhänge zu erkennen und sie in unsere Therapie mit einzubeziehen.

Manuelle Lymphdrainage

Die manuelle Lymphdrainage dient vor allem nach Traumata oder Operationen als Ödem- und Entstauungstherapie.



PHYSIO VITALE IM „HAUS ZUR SONNE“

PHYSIO VITALE – STEFAN SCHÖNDORFER D.O.® OSTEOPATH, HEILPRAKTIKER UND PHYSIOTHERAPEUT

Blasenbergstraße 15, 88175 Scheidegg
Tel. 08381 929050
info@akademie-vitale.de
www.akademie-vitale.de

Erfahrung und Fortschritt

Seit 1992 sind wir für unsere Patienten im Einsatz. Mit Krankengymnastik, manueller Therapie, Massage, manueller Lymphdrainage, Kraniosakraltherapie und vielem mehr unterstützen und fördern wir die Gesundheit unserer Patienten. Damit wir immer besser auf individuelle Beschwerden eingehen können,

haben wir das Therapieangebot vor vielen Jahren, nach einer 5-jährigen Ausbildung, um die Osteopathie erweitert. Es ist eine sehr erfüllende Arbeit, Menschen helfend zur Seite zu stehen. Umso mehr, als wir dafür von unseren Patienten sehr viel Dankbarkeit erfahren. Es entsteht ein ständiger Kreislauf aus Geben und Zurückbekommen. So sehen wir unsere Patienten nicht als Klienten, sondern als Partner auf dem gemeinsamen Weg der Gesundheit.

System Mensch

Durch unsere langjährige Erfahrung im Umgang mit und in der Behandlung von Menschen mit sehr unterschiedlichen Beschwerdebildern wurde deutlich, dass viele körperliche Beschwerden geistigen und seelischen Ursprungs sind. Dauernder Stress und die darauffolgende Überlastung bringen unser System aus dem Gleichgewicht – und das oftmals sehr nachhaltig. Wir geben Anreize und Impulse, sich aus dem Teufelskreis aus Belastung – Überlastung – Anpassung herauszubewegen.

Osteopathie und Psychosomatik

Stefan Schöndorfer hat seine therapeutischen Erfahrungen und Möglichkeiten in seinem Buch Osteopathie und Psychosomatik, erschienen im ML-Verlag, veröffentlicht.

Gemeinsam für den Menschen

Wir vernetzen unsere Fertigkeiten und unser Wissen mit den Fähigkeiten anderer Spezialisten, um Linderung oder Heilung zu ermöglichen. Ganzheitlichkeit besteht bei uns aus dem Hand-in-Hand-Arbeiten von Schulmedizin und Naturheilkunde.

Osteopathie und Kosten

Viele gesetzliche Krankenkassen übernehmen, in unterschiedlicher Höhe, die Kosten für osteopathische Behandlungen. Die Voraussetzungen dafür werden von uns erfüllt. Fragen Sie vor Anreise bei uns nach. Für eine möglichst frühzeitige Terminabsprache sind wir sehr dankbar. Alle tätigen Osteopathen besitzen die Erlaubnis zur Ausübung der Heilkunde, das heißt, sie sind Heilpraktiker. Dies ermöglicht uns, nach der Gebührenordnung für Heilpraktiker abzurechnen.



PRAXIS FÜR GANZHEITLICHE PHYSIOTHERAPIE

Norbert Geiger, Heilpraktiker/
Physiotherapeut
Bräuhausstraße 12, 88175 Scheidegg
Tel. 08381 8306966 oder 0174 3305045
www.ganzheitliche-physiotherapie.info

Unsere Praxisschwerpunkte:

FOI

Ist eine osteopathische, manualtherapeutische Methode zur Behandlung des Bewegungsapparates, der Wirbelsäule und der Gelenke. Statische Dysbalancen werden aufgespürt und durch sanfte Mobilisationstechniken gelenkumgebende Strukturen gelockert, sodass sich die Gelenke wieder optimal für eine einwandfreie Position einstellen können.

Akupunktur/Dry Needling

Lösen von stark verspannter Muskulatur (Triggerpunkte) mit Hilfe von Akupunktur. Hilfreich z. B. bei Spannungskopfschmerzen, myofaszialen Problemen.

Stoßwellentherapie

Behandlung von Muskel- und Sehnenproblemen.

Lösungsorientierte Hypnose

Eine Kommunikationskunst um selbstbestimmte Ziele leichter zu erreichen. Eigene Ressourcen können aktiviert werden und innere Widerstände bearbeitet und entlassen werden.

Bicom Bioresonanztherapie

Test und Therapie von Allergien und Unverträglichkeiten

Abrechnung

Privat, Privatversicherung, Heilpraktikerzusatzversicherung

HINWEISE ZUM UNTERKUNFTSVERZEICHNIS

Die Häuser sind nach Klassifizierung und innerhalb dieser alphabetisch in der Reihenfolge Hotels, Gasthäuser/Pensionen, Privatzimmer, Ferienwohnungen und Selbstversorgerhäuser aufgeführt. Bei den in diesem Verzeichnis angegebenen Preisen handelt es sich um Inklusivpreise, d. h. Bedienungsgeld, Heizung etc. sind in den genannten Preisen inbegriffen. Alle Preise verstehen sich zuzüglich Kurbeitrag. Es sind Rahmenpreise, sie beziehen sich im Allgemeinen auf die Mindestpreise in der Vor- und Nachsaison und die Höchstpreise in der Hauptsaison. Für Einzelzimmer wird teilweise ein Zuschlag berechnet. Preisänderungen sind vorbehalten, z. B. im Falle einer Erhöhung der gesetzlichen MwSt.

Maßgebend und verbindlich ist das schriftliche oder mündliche Angebot des Vermieters. Alle Angaben in diesem Katalog bezüglich der Unterkünfte und Angebote beruhen auf den Mitteilungen der Vermieter und Veranstalter und stehen somit außerhalb der Verantwortung des Herausgebers Scheidegg-Tourismus. Die Wiedergabe aller Daten, d. h. auch Veranstaltungen etc. erfolgt nach bestem Wissen und Gewissen, jedoch ohne Gewähr. Eine Haftung für eventuelle Auslassungen oder Fehler sowie bei den Preisangaben ist ausdrücklich ausgeschlossen, ebenso das Geltendmachen von Schadensersatzansprüchen.

Die in den Preistabellen und Anzeigen aufgeführten Sterne sind das Ergebnis freiwilliger Klassifizierungen nach den Richtlinien der Deutschen Hotelklassifizierung bzw. des Deutschen Tourismusverbandes. Beherbergungsbetriebe ohne Sterne haben an den freiwilligen Klassifizierungen nicht teilgenommen. Ein Rückschluss auf ihren Standard ist damit nicht verbunden.



Deutsche Hotelklassifizierung (Auszug)

- ★ **Tourist** – Zweckmäßige Unterkunft für Gäste mit einfachen Ansprüchen.
- ★★ **Standard** – Unterkunft für Gäste mit mittleren Ansprüchen an die Zimmerausstattung.
- ★★★ **Komfort** – Unterkunft mit einer Ausstattung für gehobene Ansprüche.
- ★★★★ **First Class** – Anspruchsvolle Unterkunft mit großzügiger Ausstattung.
- ★★★★★ **Luxus** – Außergewöhnliche Unterkunft mit einer Ausstattung für höchste Ansprüche.

Der Zusatz „Superior“ ist für Betriebe, die die erforderlichen Punktzahlen ihrer Sternekategorien deutlich überschreiten.

Sterne für (F) Ferienwohnungen (Auszug)*

- F* Einfache und zweckmäßige Gesamtausstattung des Objektes mit einfachem Komfort.
- F** Zweckmäßige und gute Gesamtausstattung mit mittlerem Komfort.
- F*** Gute wohnliche Gesamtausstattung mit gutem Komfort.
- F**** Hochwertige Gesamtausstattung mit gehobenem Komfort.
- F***** Erstklassige Gesamtausstattung mit besonderen Zusatzleistungen im Servicebereich und herausragende Infrastruktur des Objektes.

Sterne für (P) Privatzimmer (Auszug)*

- P* Einfache und zweckmäßige Gesamtausstattung des Objektes mit einfachem Komfort.
- P** Zweckmäßige und gute Gesamtausstattung mit mittlerem Komfort.
- P*** Gute und wohnliche Gesamtausstattung mit gutem Komfort.
- P**** Hochwertige Gesamtausstattung mit gehobenem Komfort.
- n. t. In Häusern, in denen nicht alle Ferienwohnungen und Zimmer klassifiziert wurden, werden genau diese Einheiten mit n. t. (nicht teilgenommen) markiert.

* Die Festlegung der Sterne erfolgte nach den Kriterien des Deutschen Tourismusverbandes e.V. (DTV)

Bitte beachten Sie auch die Rechte und Pflichten aus dem Gastaufnahmevertrag. Diese finden Sie auf der nächsten Seite.

ALLGEMEINE HINWEISE

Kurbeitrag

Der Kurbeitrag wird nach der Anzahl der Aufenthaltstage berechnet. An- und Abreisetag werden als ein Tag berechnet, wobei der Ankunftstag voll und der Abreisetag nicht berechnet wird.

Kurbeiträge je Aufenthaltstag

01.01.26 bis 31.12.26: 2,60 € Erwachsene, 0,90 € Kinder. Eine **Befreiung vom Kurbeitrag** für Einzelpersonen ist **nur möglich für Rollstuhlfahrer und Blinde**, die ihre Schwerbehinderteneigenschaft durch einen amtlichen Ausweis nachweisen. Wenn die entsprechende Notwendigkeit nachgewiesen ist, gilt dies auch für eine Begleitperson, soweit die Begleitperson selbst keine Kureinrichtungen in Anspruch nimmt. Als Erwachsene gelten alle Personen, die im Urlaubsjahr das 16. Lebensjahr vollenden oder vollendet haben. Kinder sind kurbeitragspflichtig vom im Urlaubsjahr vollendeten 7. Lebensjahr bis zum im Urlaubsjahr vollendeten 15. Lebensjahr (für 2026: Geburtsjahre 2011 bis einschließlich 2019). Mit den Kurbeiträgen wird dafür gesorgt, dass Scheidegg seine Kur- und Fremdenverkehrseinrichtungen ständig unterhält, erneuert, verbessert und sich Scheidegg gastlich und liebenswert präsentiert.

Der Allgäu-Walser-Pass – Ihr digitaler Gäste-Pass

Als Übernachtungsgast erhalten Sie Zugang zu Ihrer digitalen Gästekarte - dem Allgäu-Walser-Pass. In der Allgäu-Walser-App haben Sie Ihren persönlichen Allgäu-Walser-Pass stets als QR-Code dabei, erhalten attraktive Preisvorteile und Ermäßigungen bei über 150 Vorteilspartnern in der Region und nutzen diesen als Fahrkarte, dem „Mobil Pass Westallgäu“, für **kostenlose Busfahrten**. In Scheidegg erhalten Sie z. B. bei verschiedenen Veranstaltungen ermäßigten oder gar freien Eintritt. Sie bekommen eine regionale Wanderkarte ermäßigt. Sie erhalten ermäßigten Eintritt im Freibad, bei den Scheidegger Wasserfällen oder ermäßigten Eintritt in der Waldwelt Skywalk Allgäu. Fragen Sie Ihren Vermieter oder Scheidegg-Tourismus. Siehe auch Seite 29.

Reiserücktrittskostenversicherung

Sicher freuen Sie sich schon auf Ihre gebuchte Reise, auf die „schönsten Wochen des Jahres“. Recht haben Sie! Doch haben Sie bedacht, dass Sie Ihre Reise unter Umständen gar nicht antreten können? Dass Sie Ihren Urlaub vielleicht vorzeitig abbrechen oder verschieben müssen? Zu verhindern sind solche Schicksalsschläge nicht, doch Sie können vorsorgen. Als Schutz vor unvorhergesehenen Risiken (z.B. Krankheit), die zur Annullierung führen können, empfehlen wir den Abschluss einer Reiserücktrittskostenversicherung.

Allgemeine Mietbedingungen für private Ferienwohnungen und Zimmer

1. Der Beherbergungsvertrag (Mietvertrag) zwischen dem Gast und dem Gastgeber einer Ferienwohnung (Zimmer) kommt mit Erhalt der schriftlichen Reservierungsbestätigung durch den Gastgeber zustande. Mündliche Zusatzvereinbarungen bedürfen der schriftlichen Bestätigung des Gastgebers.
2. Der Abschluss des Vertrages verpflichtet die Vertragspartner zur Erfüllung der gegenseitigen Verpflichtungen für die gesamte Vertragsdauer. Der Gastgeber ist verpflichtet, die Unterkunft entsprechend den Vereinbarungen bereitzustellen. Der Gast ist verpflichtet, den vereinbarten oder betriebsüblichen Preis für den Zeitraum der Bestellung zu bezahlen. Der Gastgeber ist berechtigt, eine Vorauszahlung von 10 % nach Abschluss des Vertrages zu verlangen.

3. Die Anreise hat bis 18:00 Uhr zu erfolgen. Bei späterer Anreise ist der Gastgeber rechtzeitig zu verständigen.
4. Tritt aus persönlichen Gründen der Gast von dem Vertrag zurück oder nimmt er die bestellte Unterkunft nicht in Anspruch, ist der Gastgeber berechtigt, den Preis unter Abzug ersparter Aufwendungen und anderweitiger Vermietung zu verlangen.

Die Pauschalentschädigung beträgt bei

- Übernachtung 90 %
- Übernachtung mit Frühstück 80 %
- Übernachtung mit Halbpension 70 %
- Übernachtung mit Vollpension 60 %

des Vertragspreises. Dem Gast bleibt der Nachweis eines geringeren, dem Gastgeber der Nachweis eines höheren Schadens vorbehalten.

5. Schäden des Gastes und Mängel der Leistungen sind unverzüglich dem Gastgeber anzuzeigen. Unabhängig von der gesetzlichen Haftung bei Einbringung von Sachen des Gastes, haftet der Gastgeber bei Nichtkörperschäden nur bei Nachweis von Vorsatz oder grober Fahrlässigkeit.
6. Der Gastgeber hat spätestens bei Abreise Anspruch auf Barzahlung aller Leistungen und ein gesetzliches Pfandrecht an den eingebrachten Sachen des Gastes.
7. Gerichtsstand und Erfüllungsort ist der Betriebsort.

© Prof. Dr. Ernst Führich

Direktanbieter

Liebe Gäste, nachfolgend noch einige wichtige Hinweise zu den Angeboten, die nicht von Scheidegg-Tourismus veranstaltet werden:

1. Bei Angeboten, bei denen Scheidegg-Tourismus nicht als Veranstalter auftritt, beruhen alle Angaben auf den Mitteilungen des Anbieters. Die Wiedergabe der Angebote erfolgt ohne Gewähr auf inhaltliche Richtigkeit durch Scheidegg-Tourismus; insoweit wird eine Haftung von Scheidegg-Tourismus, auch hinsichtlich der Preisangaben, ausdrücklich ausgeschlossen, allerdings sind Preisänderungen vorbehalten, z.B. im Falle einer Erhöhung der ges. MwSt. etc.
2. Die Durchführung der angebotenen Pauschalen liegt ausschließlich in der Verantwortung des jeweiligen Anbieters.
3. Vorsorglich weisen wir auch auf folgendes hin:
 - 3.1 Alle Maßnahmen bei Kurbehandlungen, die über den üblichen Rahmen hinausgehen, werden gesondert berechnet. Für nicht in Anspruch genommene Leistungen wird keine Rückvergütung gewährt.
 - 3.2 Soweit mit dem Anbieter keine gegenteilige Vereinbarung getroffen wurde, werden ärztliche Leistungen im Zweifelsfall nach der GOÄ bewertet.
 - 3.3 Es liegt in der eigenen Verantwortung des buchenden Gastes zu prüfen, ob medizinische Gründe gegen die Inanspruchnahme von gesundheitsorientierten Pauschalangeboten sprechen. Im Zweifelsfall sollte sich der Gast mit dem jeweiligen Anbieter unmittelbar zur Klärung dieser Frage in Verbindung setzen.

IMPRESSUM

Herausgeber

Scheidegg-Tourismus, Rathausplatz 8, 88175 Scheidegg im Allgäu

Konzeption, Gestaltung und Realisierung

Werbeagentur Neubert GmbH · Agentur für Marketing und Kommunikation
Goethestraße 1, 72406 Bisingen · werbeagentur-neubert.de

Fotonachweis

David Knipping, Thomas Gretler, Fotografie Dietmar Denger, Wolfgang B. Kleiner. Die Bildrechte für die in den Anzeigen der Unterkünfte sowie der Gesundheitseinrichtungen verwendeten Fotos liegen bei den jeweiligen Betreibern.



Druckprodukt mit finanziellem

Klimabeitrag

ClimatePartner.com/11886-2511-1012

Druck

12/2025 Holzer Druck und Medien,
Fridolin-Holzer-Str. 22+24, 88171 Weiler im Allgäu

Änderungen vorbehalten. Für Vervielfältigungen, Auszüge, Kopierungen oder sonstige Verwertungen ist die vorherige schriftliche Genehmigung von Scheidegg-Tourismus erforderlich.



Legende

- Aussichtspunkt
- Aussichtsturm
- Bushaltestelle
- Carsharing
- Golfplatz
- Grillplatz
- Kapelle
- Kirche
- Konzerte
- Ladestation E-Auto
- Ladestation E-Bike
- Minigolf
- Öffentliches WC
- Parkplatz
- Pumptrack/Bikepark
- Skilift
- Spielplatz
- Sportplatz
- Supermarkt
- Tennisplatz
- Tourist-Information
- Wassertretanlage
- Wertstoffhof
- Winter Rodelhang
- Wohnmobilstellplatz



Ostkinberg

↑ Allmannsried

Gretenmühle

Haus

Bieslings

+ Gallus- und Magnus-Kapelle

Rickenbach

Hochberg

Scheidegg

Roderbühl

Buflingsried

Aizenreute

→ Böerscheidegg

Möggers (A)

Kurgebiet

Schalkenried

Brand

Ablers

Rorgenmoos

Ruhmühle

Oberstein
Oberschwenden

Forst

Buchenbühl

Bronschwand

↓ Scheffau

Ebenschwand

↓ Unterstein

Denzenmühle

















































































































































































































































































































SCHEIDEGG-TOURISMUS

Rathausplatz 8, 88175 Scheidegg im Allgäu
Telefon +49 8381 89422-33, Telefax +49 8381 89422-30
info@scheidegg.de, www.scheidegg.de